



# *Open Innovation e* Propriedade Intelectual

**Juliana Krieger de Oliveira**

Doutoranda PPGPI

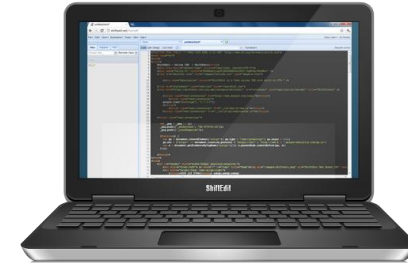
São Cristóvão – SE

2017

# O que é Propriedade Intelectual?



# O que é Propriedade Intelectual?

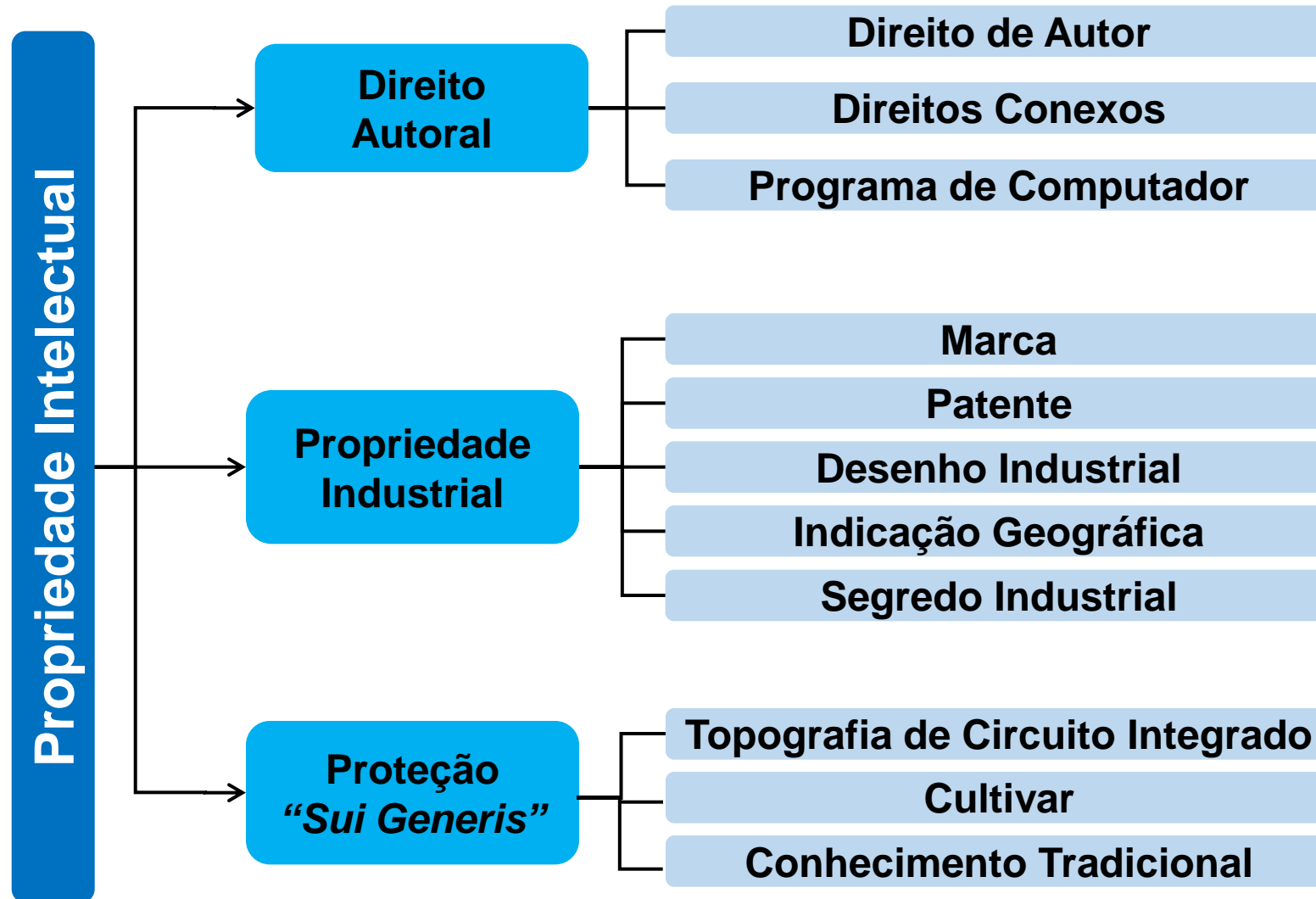


*Coca-Cola*



**É o conjunto de direitos que incidem sobre a criação do intelecto humano.**

# Propriedade Intelectual no Brasil



# Propriedade Intelectual no Brasil

## Direito Autoral

### Direito de Autor

Protege obras literárias e artísticas.

Biblioteca Nacional.

70 anos após a morte dos autores.

Lei de Direitos Autorais, nº 9.610/1998.



### Direitos Conexos

Protege as interpretações de uma obra.

70 anos contados a partir de 1º de janeiro do ano subsequente à execução e representação pública.

Lei de Direitos Autorais, nº 9.610/1998.



### Programa de Computador

Protege o conjunto organizado de instruções.

50 anos contados a partir de 1º de janeiro do ano subsequente ao da sua publicação.

Lei do Software, nº 9.609/1998.



# Propriedade Intelectual no Brasil

## Propriedade Industrial

### Marcas

Protege a marca de um produto, serviço, certificação ou de natureza coletiva.

10 anos, contados da data da concessão do registro, prorrogável.

Lei de Propriedade Industrial, nº 9.279/1996

### Indicação geográfica

Protege a indicação de procedência ou a denominação de origem de um produto de determinada região.

Vigente pelo período de existência do produto.

Lei de Propriedade Industrial, nº 9.279/1996.

### Segredo Industrial

Proteção de informação de natureza confidencial, que tenha valor comercial, reputando concorrência desleal o seu uso desautorizado.

Vigente por período indeterminado.

Lei de Segredo Industrial, nº 10.603/2002.



# Propriedade Intelectual no Brasil

## Propriedade Industrial

### Desenho industrial

Protege a forma plástica ornamental de um objeto, proporcionando resultado visual novo e original.

Instituto Nacional de Propriedade Industrial (INPI)

10 anos contados da data do depósito, prorrogável por 3 períodos sucessivos de 5 anos cada.

Lei de Propriedade Industrial, nº 9.279/1996.

# O que é protegido pelo desenho industrial?

- Protege a configuração externa do objeto e não o funcionamento do mesmo.
- Essa proteção tem validade somente dentro dos limites territoriais do país concedente (princípio da territorialidade da Convenção de Paris).





# Propriedade Intelectual no Brasil

## Propriedade Industrial

### Patente

Protege produtos, processos e aparelhos suscetíveis à aplicação industrial.

Instituto Nacional de Propriedade Industrial (INPI)

Lei de Propriedade Industrial, nº 9.279/1996.

### Patente de Invenção

Descreve uma tecnologia.

20 anos.

Requisitos: novidade, atividade inventiva, aplicação industrial e suficiência descritiva.



### Modelo de Utilidade

Descreve um objeto.

15 anos.

Requisitos: novidade, atividade inventiva, aplicação industrial e suficiência descritiva + **melhoria funcional.**



# Propriedade Intelectual no Brasil



1

**Patente de  
Invenção**



2

**Modelo de  
Utilidade**



3

**Desenho  
Industrial**

# Propriedade Intelectual no Brasil

## Proteção “Sui Generis”

### Topografia de Circuitos Integrados

Protege um conjunto organizado de transistores e resistências dispostos sobre uma peça de material semicondutor.

10 anos, contados da data da concessão do registro.

Lei de Topografia de Circuitos Integrados, nº 11.484/2007



### Cultivar

Protege uma variedade de qualquer gênero ou espécie vegetal distinguível de outras conhecidas (coloração, porte, resistência a doenças).

15 anos, com exceção de videiras, árvores frutíferas, florestais e ornamentais que são 18 anos.

Lei de Cultivar, nº 9.456/1997



### Conhecimento Tradicional

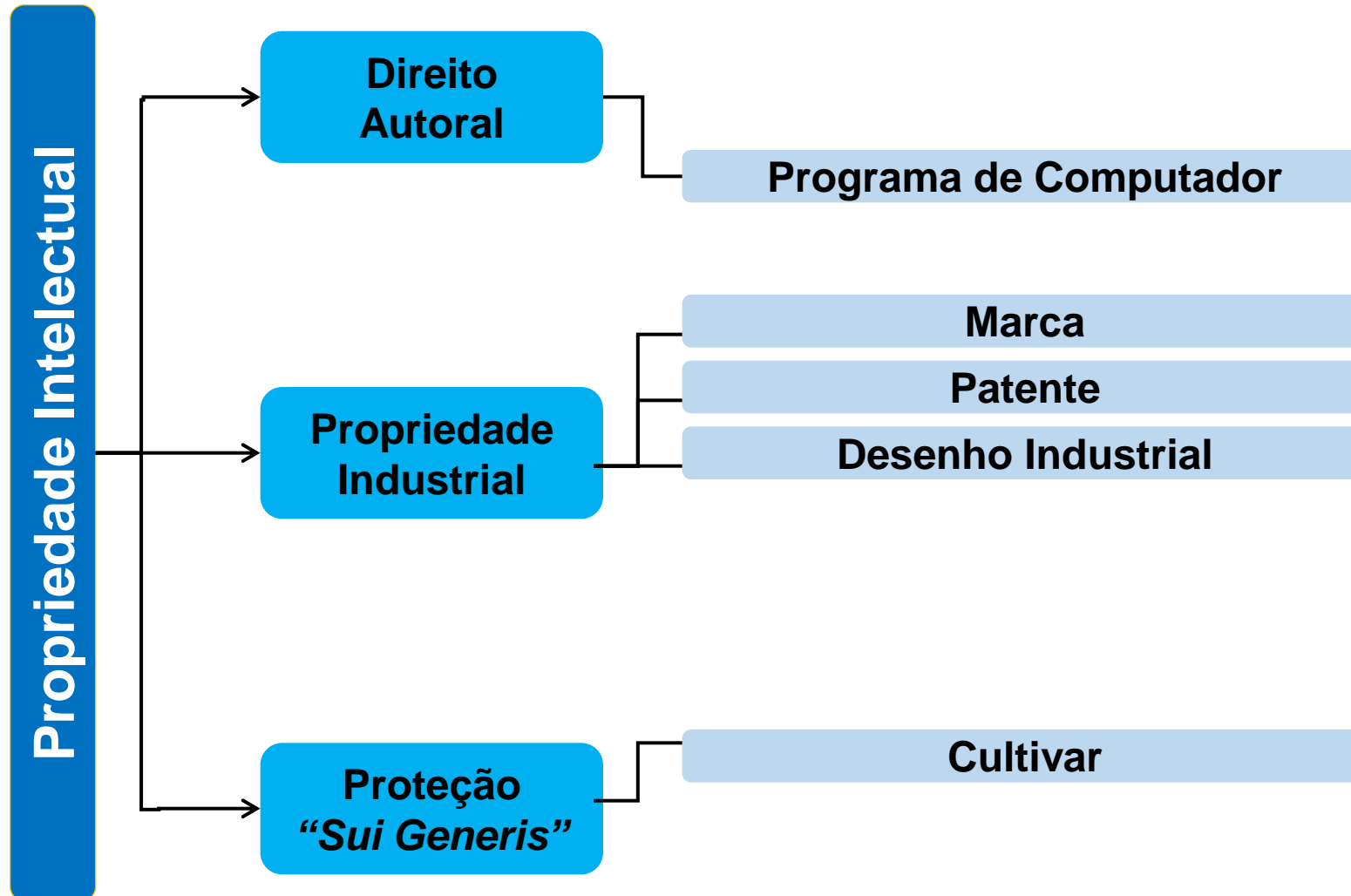
Protege os saberes e fazeres populares tradicionais.

Vigente por período indeterminado.

Lei de Patrimônio Genético e Conhecimentos Tradicionais, nº 13.123/2015.



# Propriedade Intelectual na UFS



# Inovação



## Schumpeter

- “Teoria do desenvolvimento econômico” (1934) - inseriu o termo “inovação” na análise econômica, sendo proposta uma definição de inovação como uma aplicação comercial ou industrial de algo novo, seja em produtos, processos, métodos de produção, novo mercado, nova fonte de suprimentos de matérias-primas ou outros insumos, uma nova forma de organização dos negócios ou novas relações de trabalho (OECD, 2005).

# Inovação



Manual de Oslo (OECD, 2005):

- Implementação de um produto (bem ou serviço) novo ou significativamente melhorado, ou um processo, ou um novo método de marketing, ou um novo método organizacional nas práticas de negócios, na organização do local de trabalho ou nas relações.

# Inovação

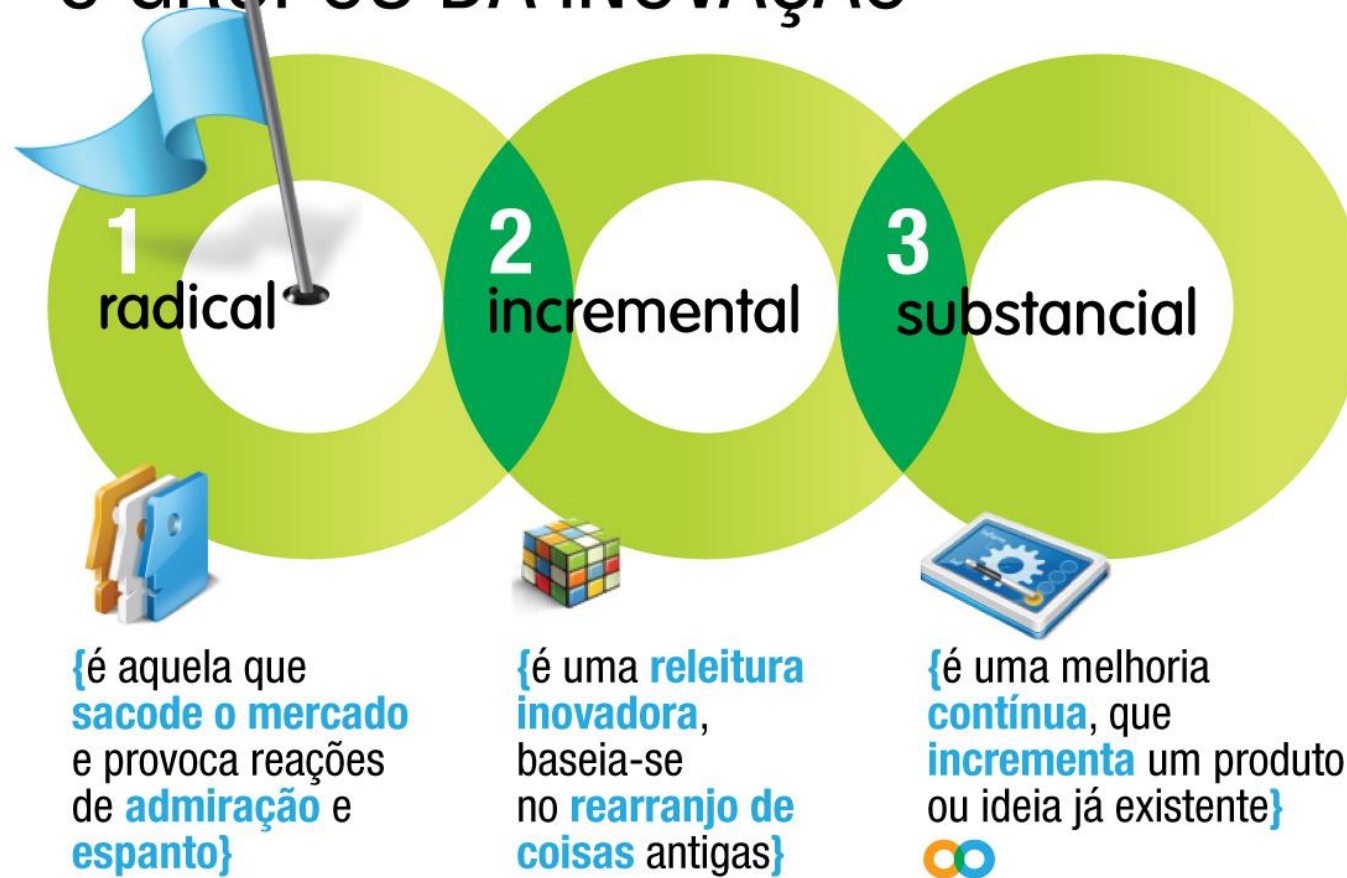


Drucker (1987)

- É o meio através do qual um espírito empreendedor cria novos recursos de produção de riqueza ou desenvolve recursos já existentes com um potencial refinado para a criação de riqueza.

# Tipos de Inovação

## 3 GRUPOS DA INOVAÇÃO



Fonte: pah!poom





Fonte: Dez Tipos de Inovação: um modelo simples e prático para um resultado vencedor (Larry Keeley)

# *Open Innovation*

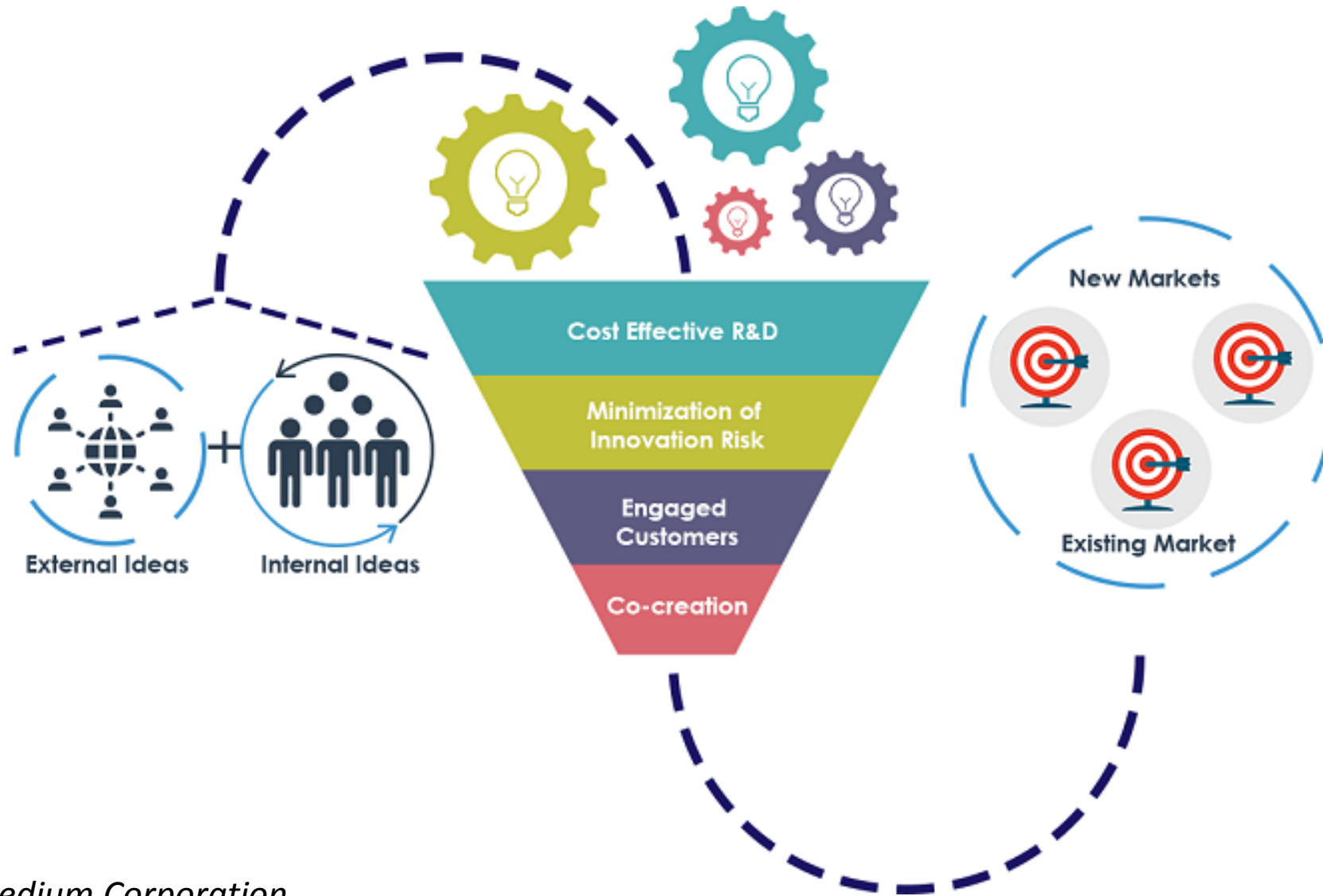
- Chesbrough (2003) - identificou que as empresas que controlam o sucesso da inovação têm uma filosofia baseada no modelo de inovação fechada, ou seja, geram as próprias ideias, desenvolvem, comercializam e distribuem seus novos produtos/serviços.
  - Para ele, acabam perdendo oportunidades de negócios, uma vez que a inovação leva tempo e requer o domínio de tecnologias, além de dispêndios para sua realização, por isso deixam de acessar uma grande variedade de conhecimento e competências

# ***Open Innovation***

- *Open innovation*, ou inovação aberta, trata da busca e aquisição de conhecimentos para os processos de P&D, além de sua comercialização, por meio de parcerias.
- Método de desenvolvimento de produtos ou serviços inovadores baseado em uma relação aberta de troca com consumidores pesquisadores fornecedores e centros de pesquisas normalmente sem vínculos formais

## ***Open Innovation***

- Empresas que utilizam o modelo de *open innovation* importam e exportam ideias para o mercado, a fim de gerar valor.
- Empresas estabelecem cooperação com instituições de pesquisas, universidades, fornecedores, clientes e, até mesmo, com seus concorrentes para o desenvolvimento tecnológico de seus produtos/serviços



Fonte: *Medium Corporation*

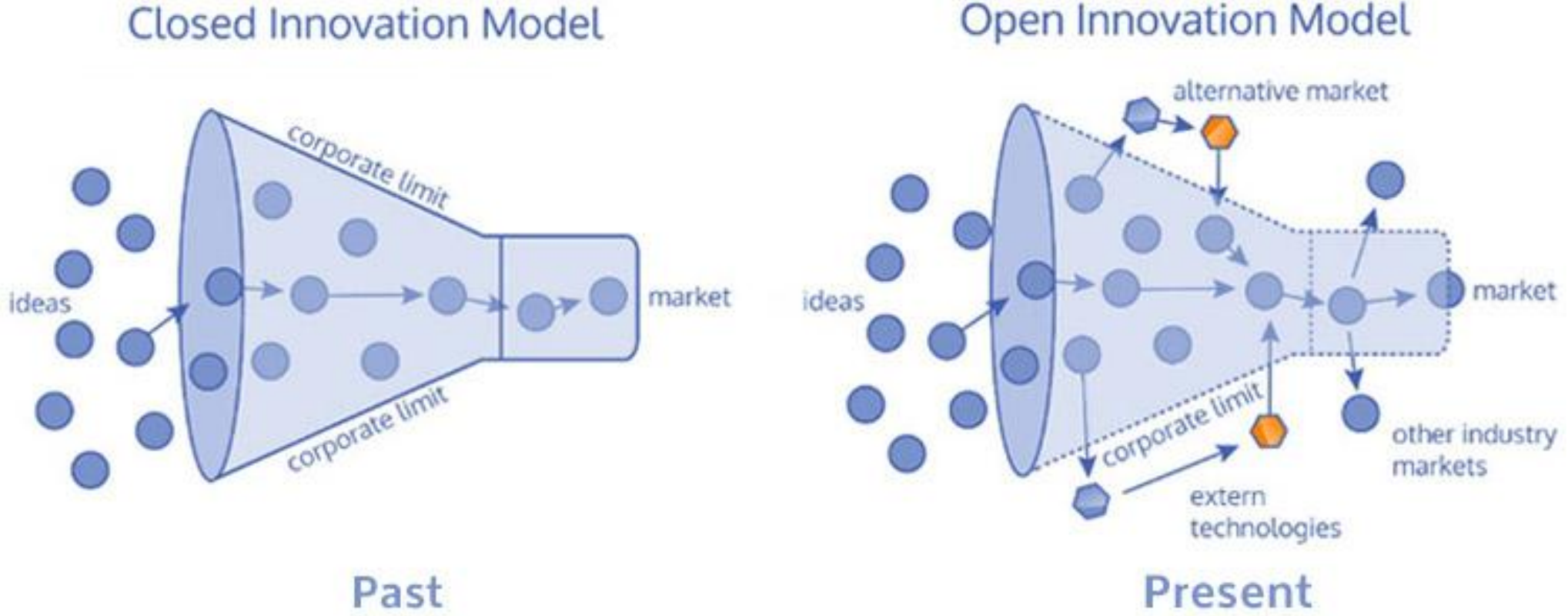
# ***Open Innovation***

- Envolve parcerias com empresas startups, convênios com universidades e acordos de licença.
  - Neste caso, a ideia pode ser produzida fora dos laboratórios da empresa e comprada para comercialização – ou o contrário, pode ser produzida em seu laboratório e vendida para ser comercializada por outras empresas

## ***Open Innovation***

- Dessa forma a integração com os clientes é uma estratégia valiosa para a melhoria de custos, qualidade e velocidade da inovação para o mercado (Rigby & Zook, 2002; Chesbrough, 2003).

# Open Innovation



Fonte: Bock Project Management



## ***Open Innovation***

- A Inovação Aberta, por meio de alianças, também permite o compartilhamento de riscos, o acesso às competências complementares e a realização de sinergias entre ideias externas e conhecimentos combinados com P&D internos à empresa (Gassmann, 2006).

## Inovação Tradicional

Uso exclusivo de funcionários internos

Uso exclusivo de infraestrutura própria

Uso exclusivo de capital interno, mesmo que internalizado (empréstimo, financiamento, etc)

Proibição de uso da propriedade intelectual de terceiros

Geração de PI obsoleta. Foco na proteção e sigilo de tudo o que for gerado

## Inovação Aberta

Uso de funcionários próprios e de terceiros, inclusive em parceria

Uso de infraestrutura própria e de terceiros, incluindo universidades

Uso de capital próprio e de terceiros

Acesso a propriedade intelectual de terceiros

Aproveitamento de PI que pode ser útil fora da empresa. Admissão de compartilhamento

- Não é:**
- ❑ abertura de sua propriedade intelectual
    - ❑ cessão ou terceirização de P&D
  - ❑ a diminuição dos gastos com P&D
    - ❑ só tecnologia
    - ❑ benefícios em cima terceiros
  - ❑ apenas novos produtos e serviços

- É:**
- ❑ uso estratégico da propriedade intelectual
  - ❑ uso estratégico de sua P&D e de terceiros
    - ❑ melhora no retorno dos gastos de P&D
      - ❑ tecnologia e modelo de negócio
      - ❑ benefícios mútuos
  - ❑ também melhora nos produtos e serviços já existentes

Ativos & Alíquotas

<b>Princípios da Inovação Fechada</b>	<b>Princípios da Inovação Aberta</b>
As pessoas mais inteligentes trabalham internamente.	Considerando que pessoas inteligentes trabalham para diversas empresas, é necessário entrar em contato com elas e obter seu conhecimento e expertise.
Para lucrar com P&D, é necessário descobrir, desenvolver e ofertar ao mercado por si mesmo.	P&D externo pode gerar valor, podendo funcionar como uma fonte complementar ao P&D interno.
Se a descoberta for realizada dentro da empresa, ela atingirá o mercado primeiro.	Para lucrar com uma pesquisa, não é necessário que seja desenvolvida internamente.
Se a inovação interna for pioneira em alcançar o mercado, a empresa terá sucesso.	A construção de um bom modelo de negócios é melhor do que alcançar o mercado primeiro.
Se nascerem da empresa as melhores e mais promissoras ideias da área, a empresa terá sucesso.	Se forem empregadas da melhor maneira ideias internas e externas, a empresa terá sucesso.
A PI deve ser controlada de maneira que os concorrentes não a explorem.	A PI deve ser explorada da maneira que seja mais proveitosa à empresa e da forma que mais se adapte ao seu modelo de negócios.

Fonte: Chesbrough (2003)

# Vantagens:

## Multiplicação das oportunidades de inovação

- importação de novas ideias, ampliando a disponibilidade de diferentes tipos de expertise (permitindo a melhoria dos custos, velocidade e qualidade da inovação)

## Ganhar dinheiro e manter o talento dos empregados

- exportação de ideias, proporcionando os ganhos de *royalties* e a externalização de ideias dos funcionários (estimulando a criatividade e garante a motivação e a retenção de talentos)

## Medir o real valor da inovação

- verificar se o investimento em inovação se justifica pela exportação da inovação, ou seja, verificar se o produto/serviço realmente vale a pena

## Identificar forças e fraquezas

- transparência naquilo que faz de melhor, o seu *core business*, que deve resultar em vantagens econômicas, ou seja, ter menores custos e/ou maior qualidade que seus concorrentes.

## Lei da Inovação:

- Lei N° 10.973 de 2 de dezembro de 2004, regulamentada no dia 11 de outubro de 2005 pelo Decreto N°. 5.563.

## Objetivos:

- Estimular a criação de ambientes especializados e cooperativos de inovação;
- Estimular a participação de Instituições Científicas e Tecnológicas (ICT) no processo de inovação;
- Estimular a inovação nas empresas;
- Estimular o inventor independente;
- Estimular a criação de fundos de investimentos para a inovação.

- É a primeira lei brasileira que trata do relacionamento Universidades, Instituições de Pesquisa e Empresas;

### Marcos Regulatórios:

- I - Constituição de ambiente propício às parcerias estratégicas entre as universidades, institutos tecnológicos e empresas;
- II - Estimulo à participação de instituições de ciência e tecnologia no processo de inovação;
- III - Incentivo à inovação na empresa.

# Propriedade intelectual na inovação aberta

## Modalidades de Parceria:

- Estão previstas na Lei de Inovação e correspondem aos contratos de transferência de tecnologia, aos acordos de parceria em pesquisa e desenvolvimento, aos contratos de permissão e compartilhamento de infra estrutura, de cessão, licenciamento, prestação de serviços e aos convênios

# Propriedade intelectual na inovação aberta

- O regime jurídico da propriedade intelectual garante o direito de dispor, a seus titulares, de seus objetos para gerar lucro e destaque no mercado. A apropriação intelectual, de suma importância nos ramos empresarial e técnico-científico, destaca-se nas hipóteses de patentes de invenção e de modelos de utilidades.



# Propriedade intelectual na inovação aberta

- Os resultados da pesquisa tecnológica desenvolvida em parceria entre instituições de ensino e o setor empresarial devem respeitar um mínimo de 5% até o limite de 1/3 dos ganhos econômicos, sem prejuízo da remuneração avençada entre as partes envolvidas (previstos na Lei de Inovação)

CINTTEC

Propriedade Intelectual

SisGen

Documentos para  
Depósito/Registro

Inovação e Transferência de  
Tecnologia

Programa de Iniciação  
Tecnológica (PIBITI)

Minicursos

Nossos Eventos

Nossas Premiações

Editais

Notícias

Resultados

CINTTEC



CINTTEC

A CINTTEC - Coordenação de Inovação e Transferência de Tecnologia, foi criada a partir da Portaria n. 938, de 01 de novembro de 2005, e é a principal instância de execução da política institucional para a proteção e transferência de tecnologia da Propriedade Intelectual na UFS. A Coordenação tem como uma de suas finalidades, dar suporte aos pesquisadores da UFS no processo de patenteamento de inventos, produtos e processos gerados nas atividades de pesquisa e que possam ser transformados em produtos comerciais. A Coordenação objetiva ainda facilitar o acesso das tecnologias desenvolvidas na UFS, passível de utilização, direta ou indireta, no âmbito da administração pública e em áreas afins.

Calendário

Materiais

Objetivos

- Fortalecer as atividades de Pesquisa e Desenvolvimento - P&D da UFS.
- Aprimorar as relações da UFS com a sociedade, através de uma articulação mais efetiva com as instituições de ciência e tecnologia regional e nacional.
- Atuar como elemento facilitador e catalisador das atividades que a UFS realiza ou pode realizar, em termos de serviços, pesquisas e capacitação.
- Operar em conjunto com governo e setor privado, no estímulo ao surgimento de empresas de base tecnológica.

Sistemas integrados

SIGAA - Acadêmico

SIPAC - Administrativo

SIGRH - Recursos  
Humanos

Links rápidos

❖ Telefones

❖ Editais

❖ Brasão e marcas

❖ Sisu UFS

❖ Assuntos Internacionais

Ative as Janelas de

Acesse Configurações para ativar o W

❖ Contratos

# **Obrigada!**

**E-mail: [cinttec.ufs@gmail.com](mailto:cinttec.ufs@gmail.com)**

**Telefone: (79) 3194-6865**