

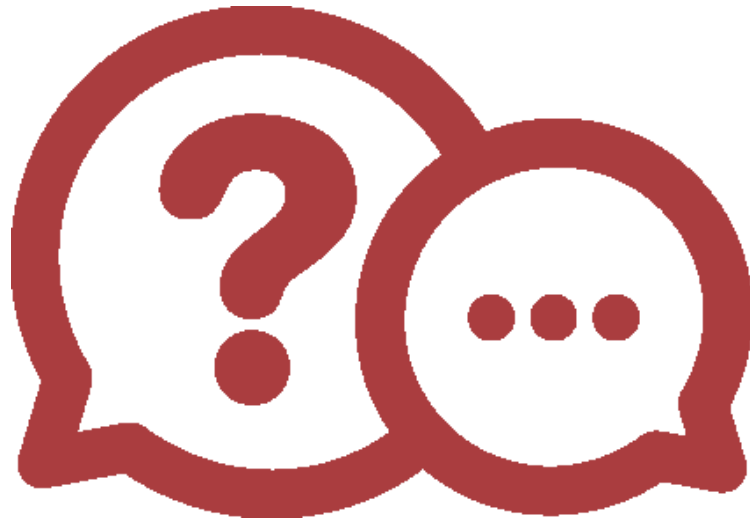


# Noções básicas de tecnologias verdes

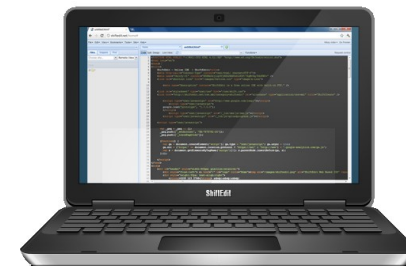
São Cristóvão – SE  
2018



# O que é Propriedade Intelectual?



# O que é Propriedade Intelectual?



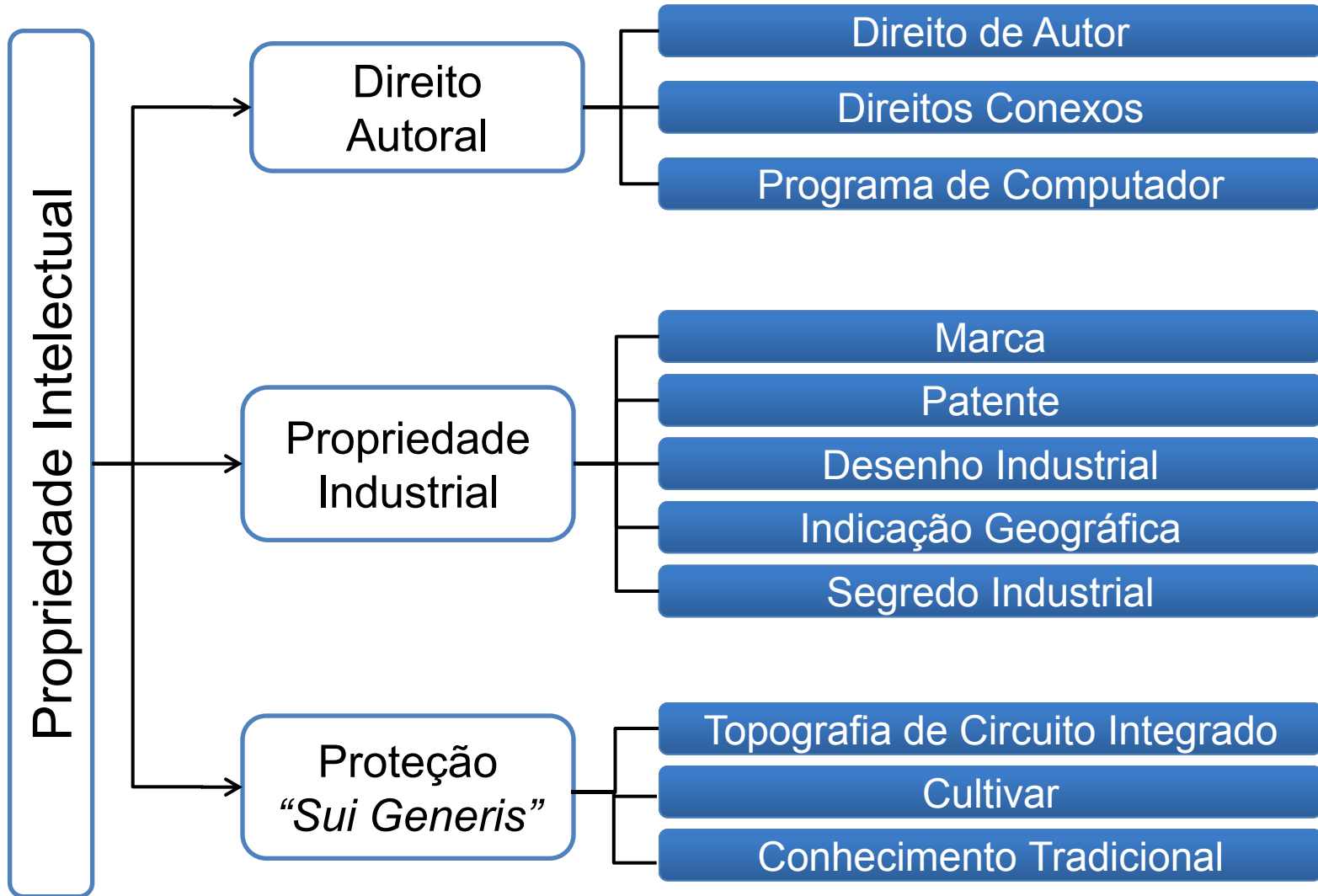
*Coca-Cola*



Se refere a tipos de propriedade que resultem da criação do intelecto humano.




# Propriedade Intelectual no Brasil





# Patentes

- ✓ A patente é um título de propriedade com período definido, concedido pelo Estado, que permite ao seu titular o monopólio da invenção, excluindo aqueles não autorizados de atos relativos à matéria protegida.

- 
- ✓ Patente de invenção;
  - ✓ Modelo de utilidade;

# Propriedade Intelectual no Brasil

## Propriedade Industrial

### Patente

Protege produtos, processos e aparelhos suscetíveis à aplicação industrial.

Instituto Nacional de Propriedade Industrial (INPI)

Lei de Propriedade Industrial, nº 9.279/1996.

### Patente de Invenção

Descreve uma tecnologia.

20 anos.

Requisitos: novidade, atividade inventiva, aplicação industrial e suficiência descritiva.



### Modelo de Utilidade

Descreve um objeto.

15 anos.

Requisitos: novidade, atividade inventiva, aplicação industrial e suficiência descritiva + **melhoria funcional.**



# Propriedade Intelectual no Brasil



1

**Patente de  
Invenção**



2

**Modelo de  
Utilidade**



3

**Desenho  
Industrial**



# Tecnologias verdes

**São Cristóvão – SE  
2018**





# Tecnologias verdes

Para o INPI, a definição de Patentes Verdes advém do patenteamento de invenções ou modelos de utilidade relacionados com

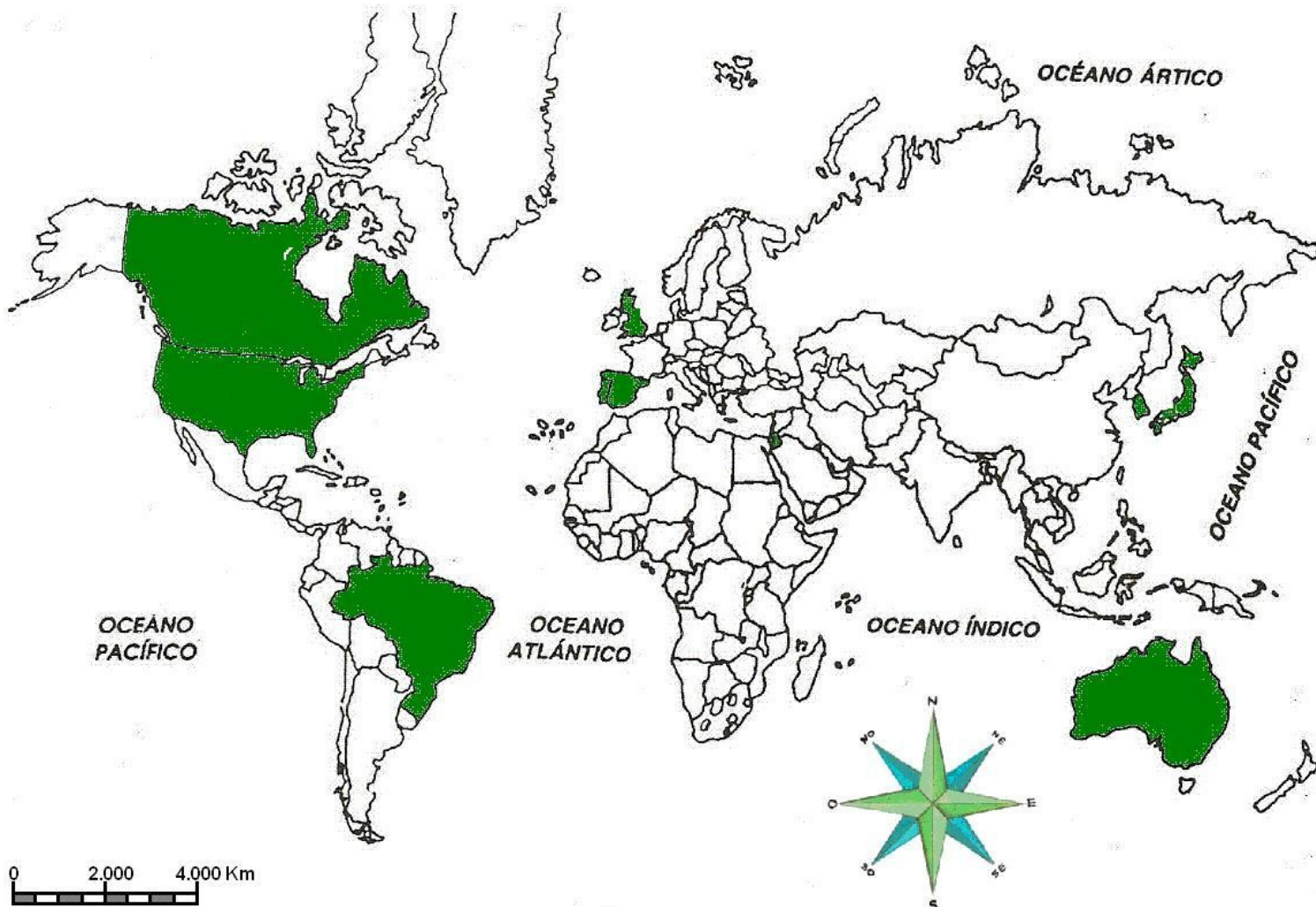
**Tecnologias Ambientalmente Saudáveis**



**Programa Piloto de Patentes Verdes**, o qual teve intuito inicial de acelerar o exame de patentes e permitir a identificação das tecnologias verdes consideradas estratégicas para o país.



# Tecnologías verdes – Mundo

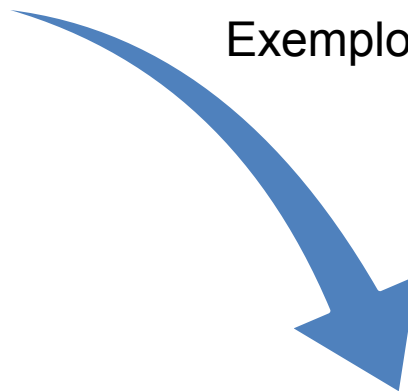




# Tecnologias verdes – Inventário da OMPI

**Energias alternativas:** Qualquer fonte de energia que seja alternativa ao combustível fóssil.

Exemplos



Biocombustíveis



Energia Eólica



Energia Fotovoltaica

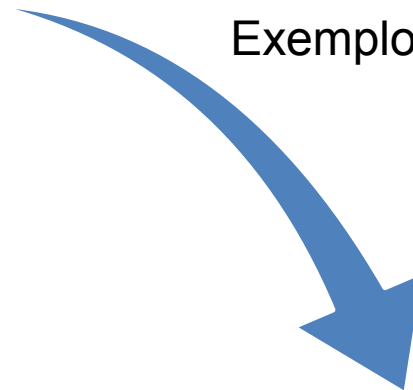




# Tecnologias verdes – Inventário da OMPI

**Transportes:** Veículos que não utilizam combustível fóssil.

Exemplos



Veículos Híbridos



Veículos Elétricos



Estações de carregamento para veículos elétricos





# Tecnologias verdes – Inventário da OMPI

## Conservação de energia:

Estabelece que a quantidade total de energia em um sistema isolado permanece constante.

Exemplos

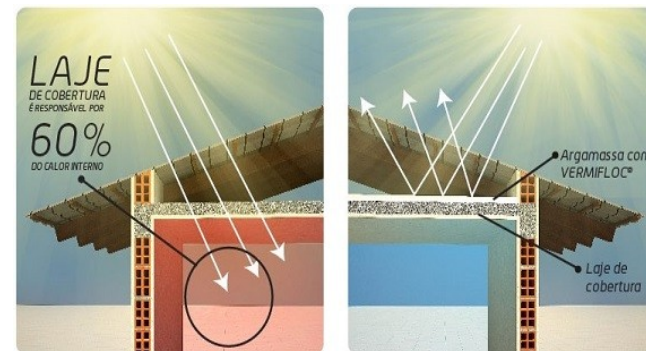
### Armazenagem de energia elétrica



### Iluminação de baixo consumo energético



### Isolamento térmico de edificações





# Tecnologias verdes – Inventário da OMPI

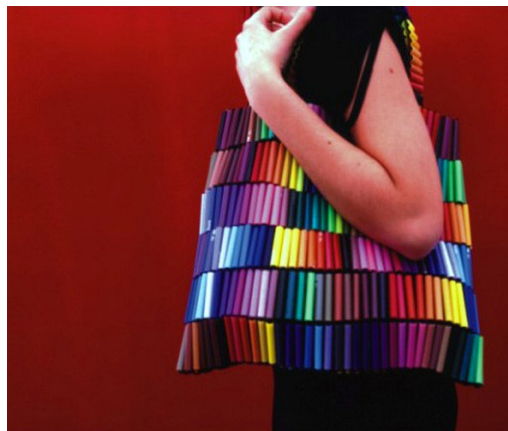
**Gerenciamento de resíduos:** Ações nas etapas de coleta, transporte, transbordo, tratamento, destinação final e disposição final ambientalmente adequada.

Exemplos

Eliminação de resíduos



Reutilização de materiais usados



Controle da poluição da água





# Tecnologias verdes – Inventário da OMPI

**Agricultura sustentável:** É aquela que respeita o meio ambiente, é justa do ponto de vista social e consegue ser economicamente viável.

Exemplos

Técnicas de reflorestamento



Técnicas alternativas de irrigação



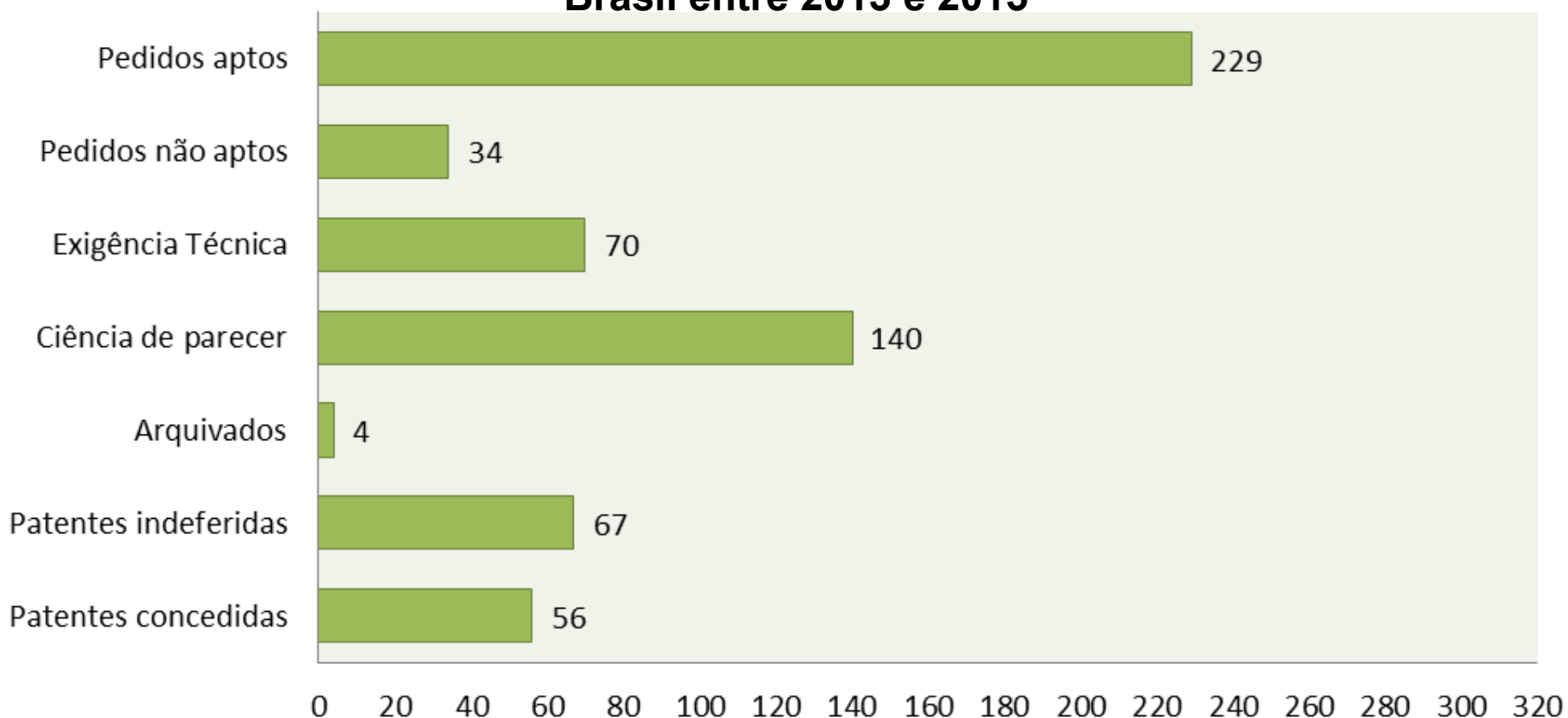
Melhoria do solo





# Cenário de patentes verdes no Brasil

**Distribuição do número das solicitações no programa patentes verdes no Brasil entre 2013 e 2015**

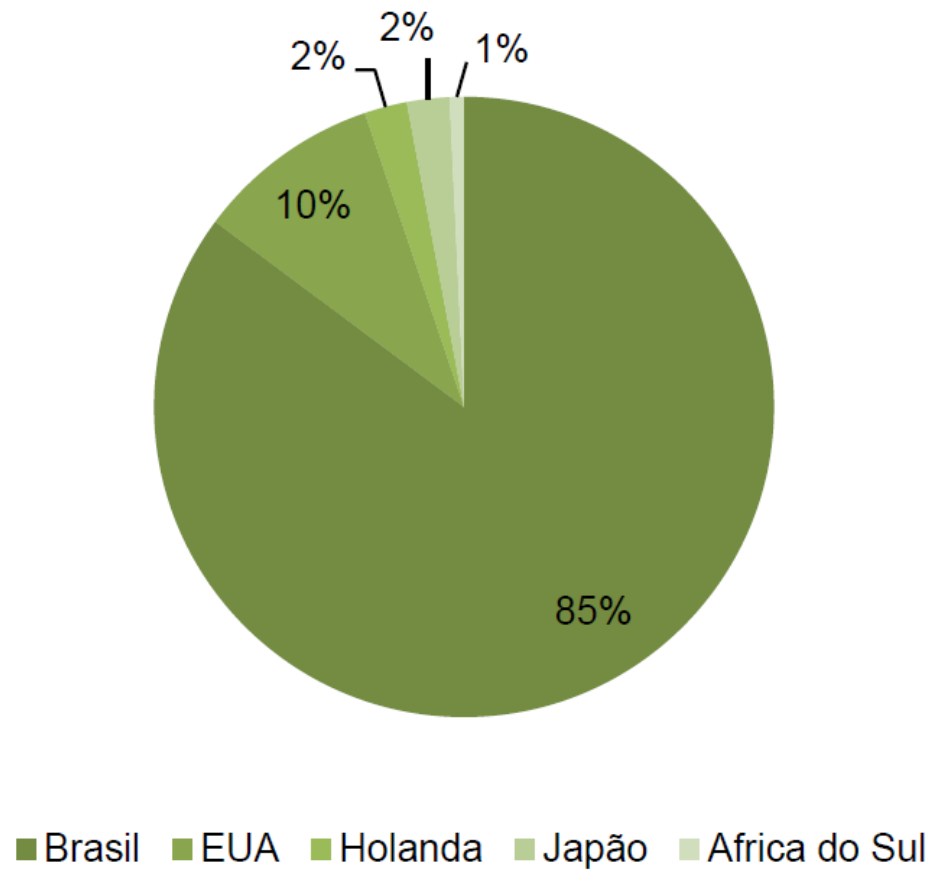






# Cenário de patentes verdes no Brasil

Distribuição dos depositantes das patentes verdes entre 2013 e 2015

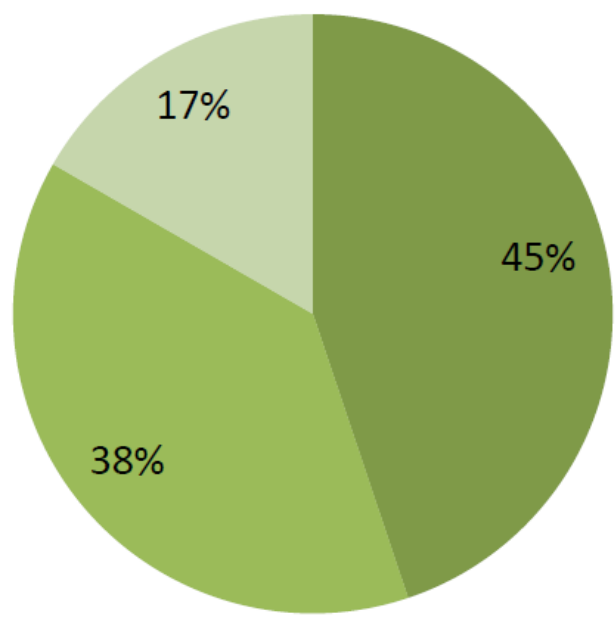




# Cenário de patentes verdes no Brasil

Distribuição dos perfis dos depositantes de patentes verdes entre 2013 e

2015

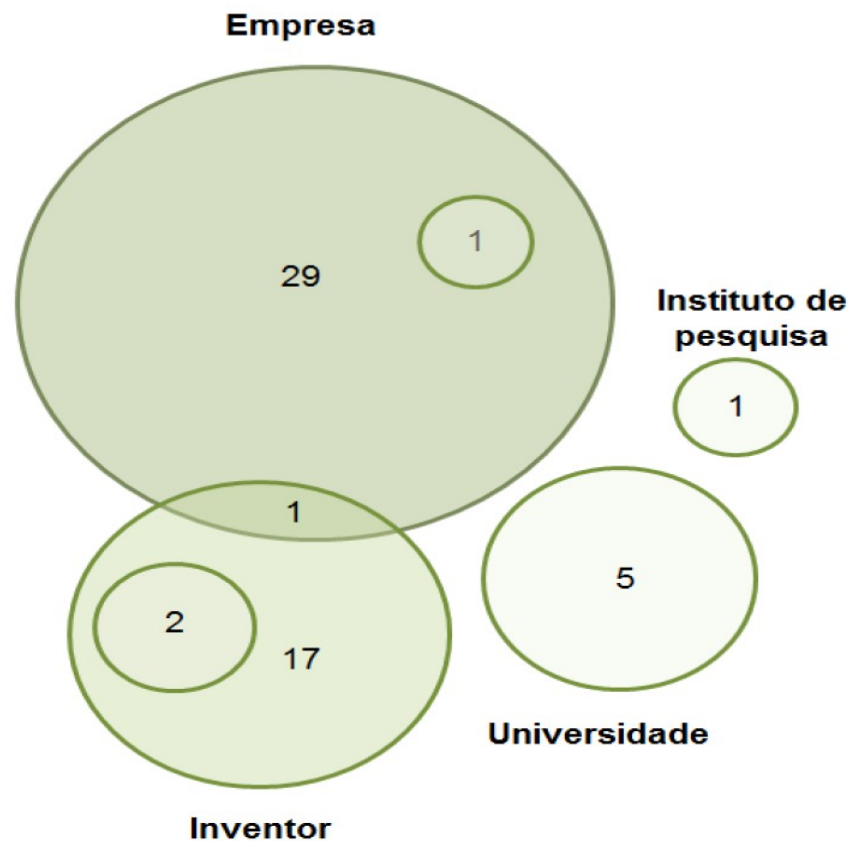


■ Inventores ■ Empresa ■ Universidade



# Cenário de patentes verdes no Brasil

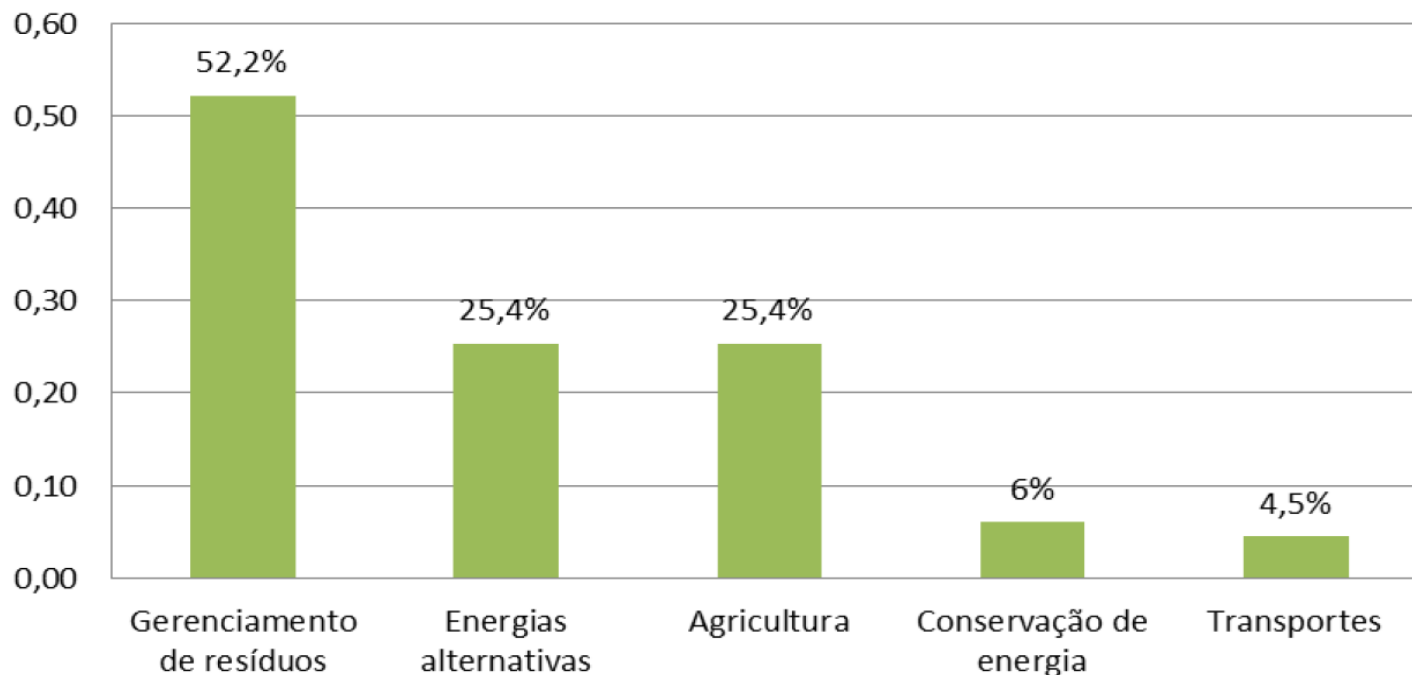
Perfil dos depositantes distribuídos por setores entre 2013 e 2015





# Cenário de patentes verdes no Brasil

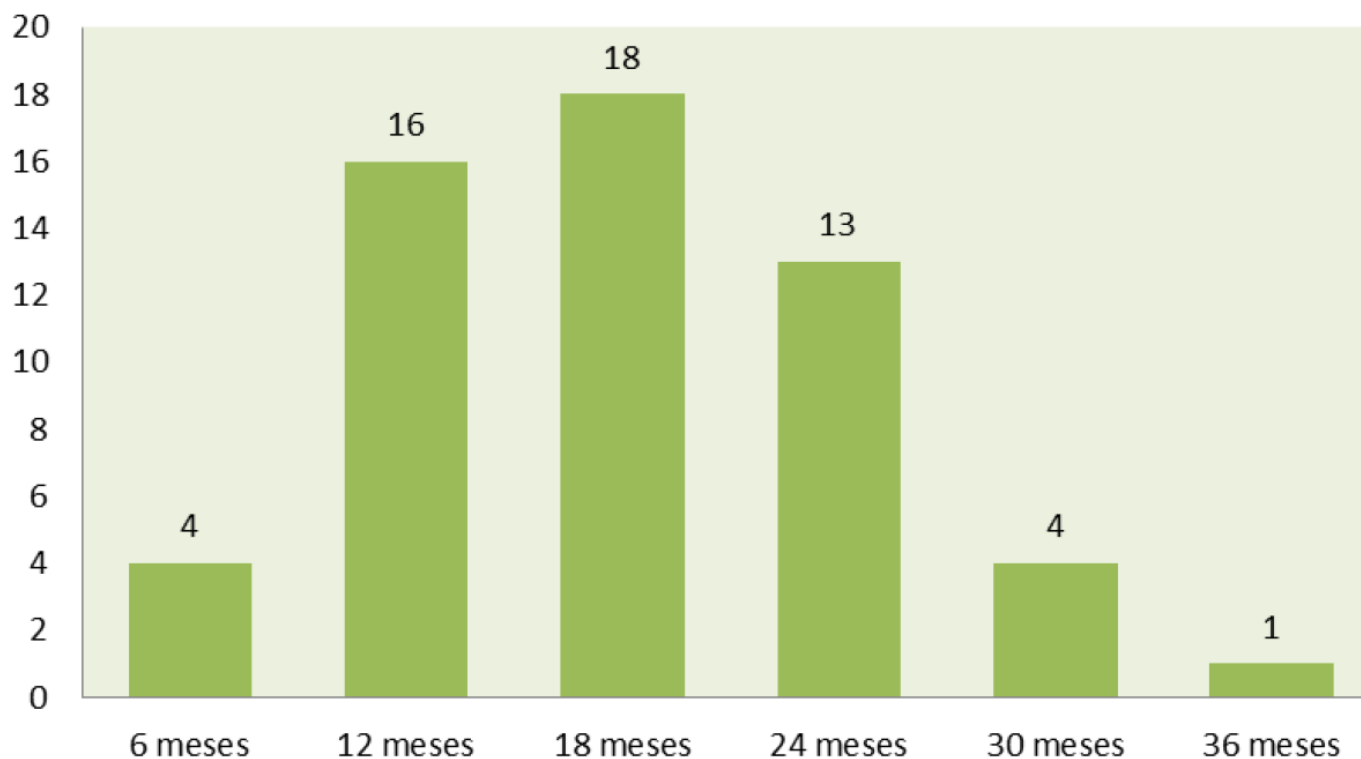
Distribuição de depósitos por áreas entre 2013 e 2015





# Cenário de patentes verdes no Brasil

Tempo da análise das patentes





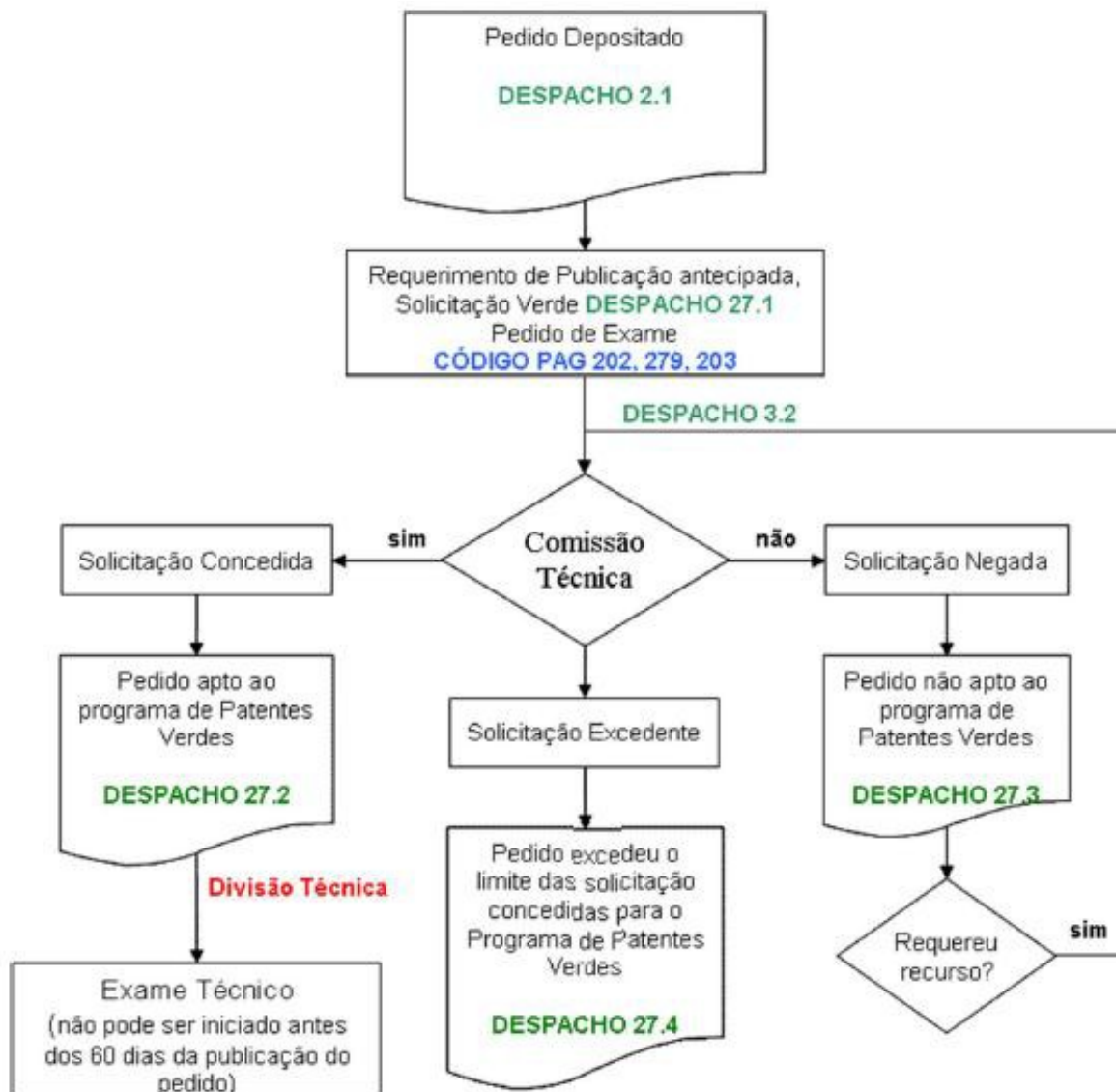
# Cenário de patentes verdes no Brasil

Nuvem de palavras mais citadas nos títulos dos documentos de patente





# Fluxograma do Programa Patentes Verdes brasileiro

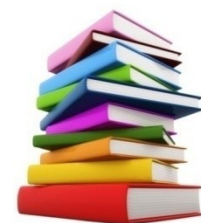




# Referências

BRASIL. Lei nº 9.279, de 14 de maio de 1996. Lei de propriedade industrial. **Diário oficial da República Federativa do Brasil**. Poder Executivo, Brasília, DF, 14 de maio de 1996.

SILVA, L. C. S.; CATEN, C. S. T.; GAIA, S.; MENDONÇA, J. C. A. Cenário brasileiro de desenvolvimento tecnológico de patentes verdes: uma análise no contexto da propriedade intelectual. **Altec**, outubro, 2017.







# Obrigado!

**E-mail: [cinttec.ufs@gmail.com](mailto:cinttec.ufs@gmail.com)**

**Telefone: (79) 3194-6865**