



Prospecção Tecnológica na Base de Patentes INPI, WIPO e ESPACENET

São Cristóvão – SE

2019

O que é Propriedade Intelectual?



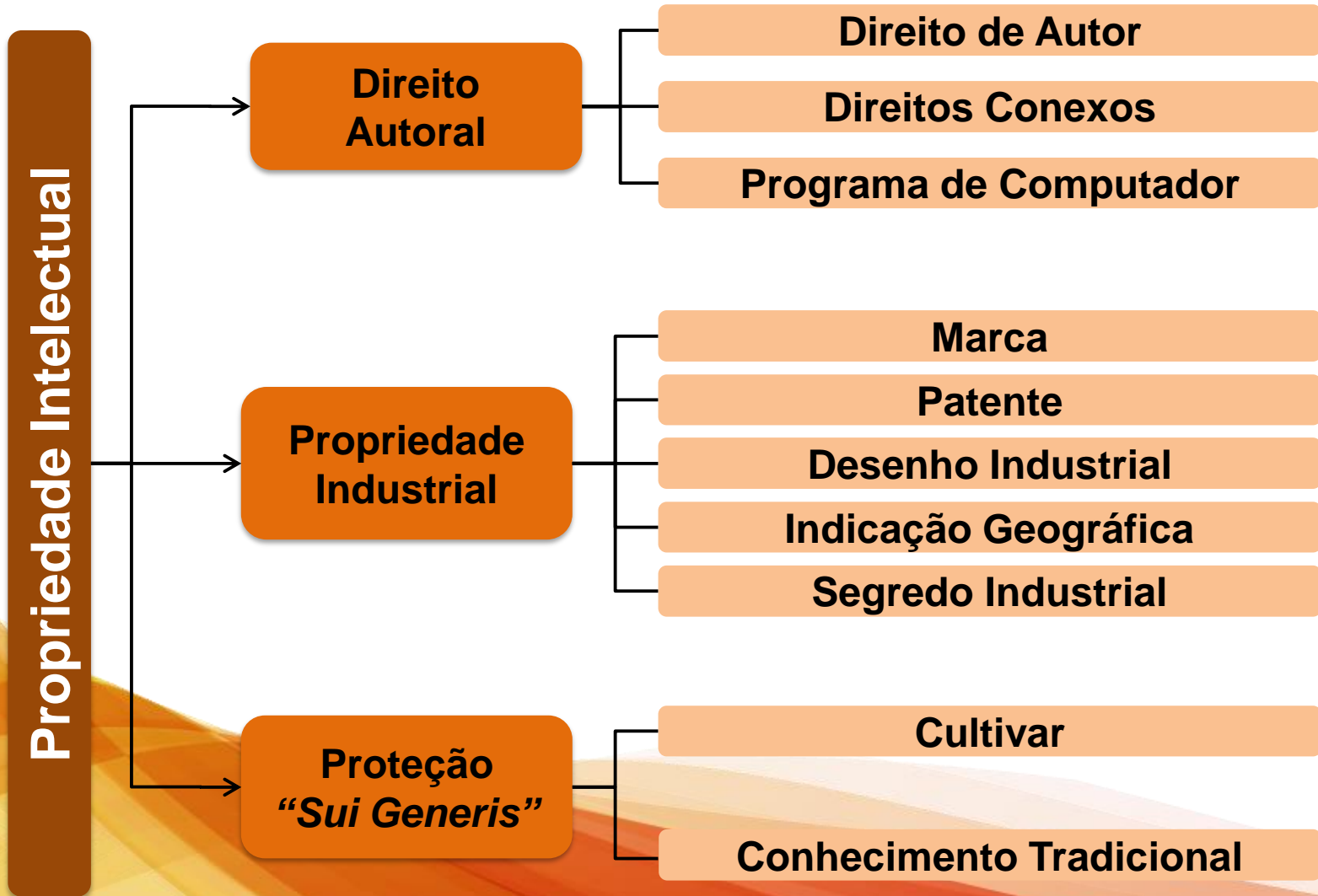
Coca-Cola



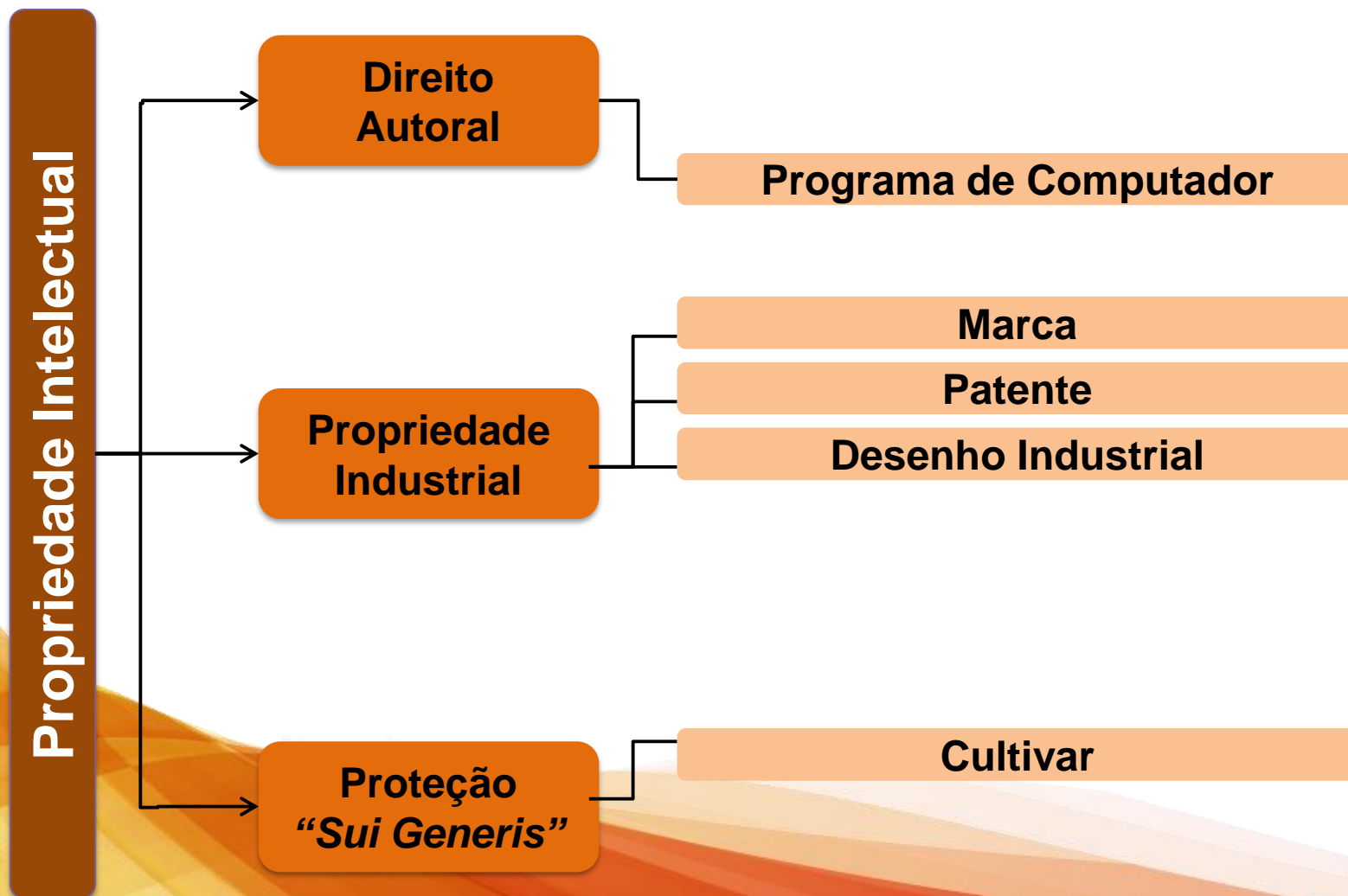
É o conjunto de direitos que incidem sobre a criação do intelecto humano.



Propriedade Intelectual no Brasil



Propriedade Intelectual na UFS





Propriedade Intelectual na UFS

Que direitos da propriedade intelectual podemos encontrar em uma garrafa de vinho?



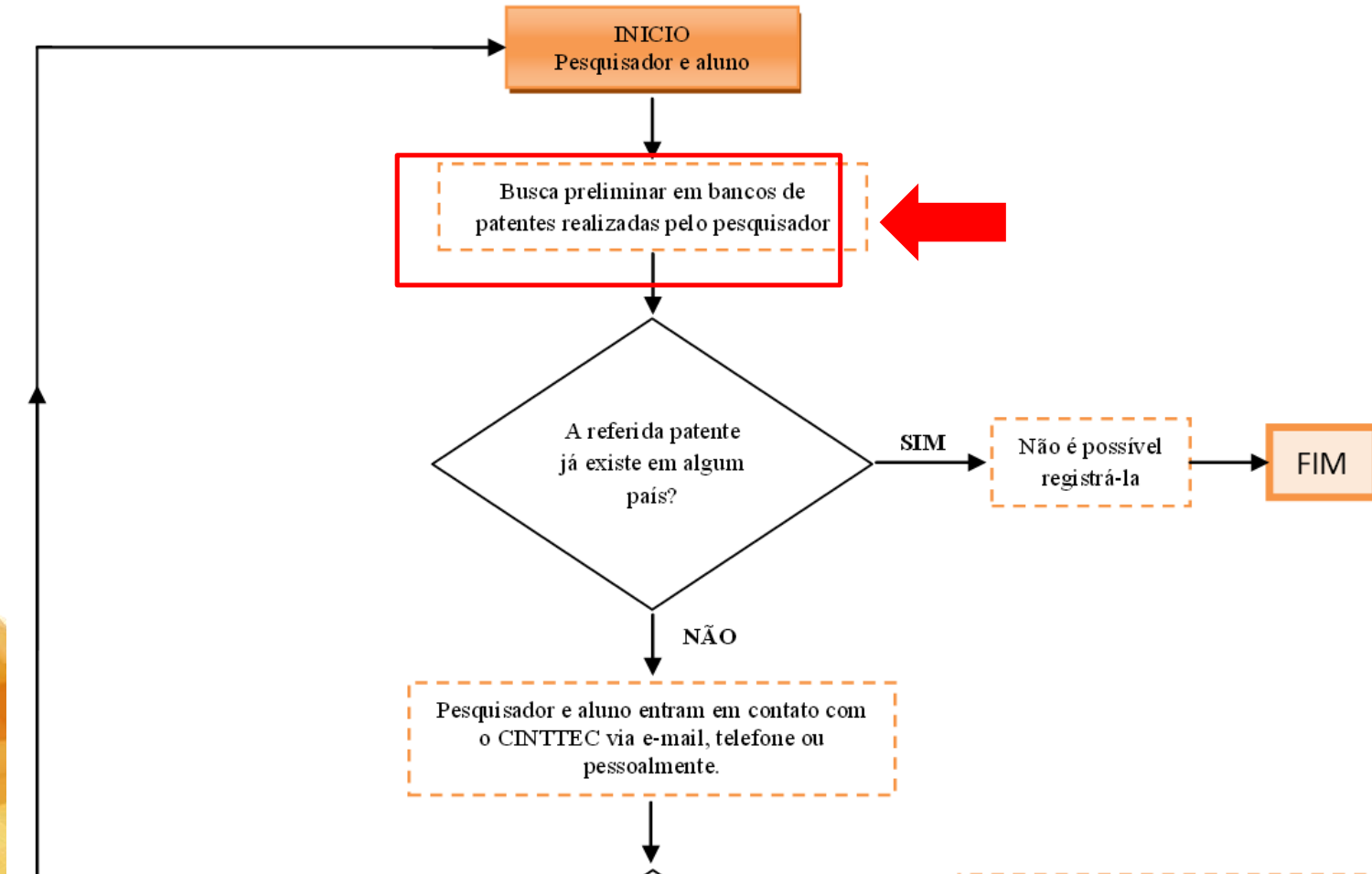
Qual a importância da PI?

VOCÊ CONHECE ALGUÉM QUE UTILIZA ESTE MEDICAMENTO?!

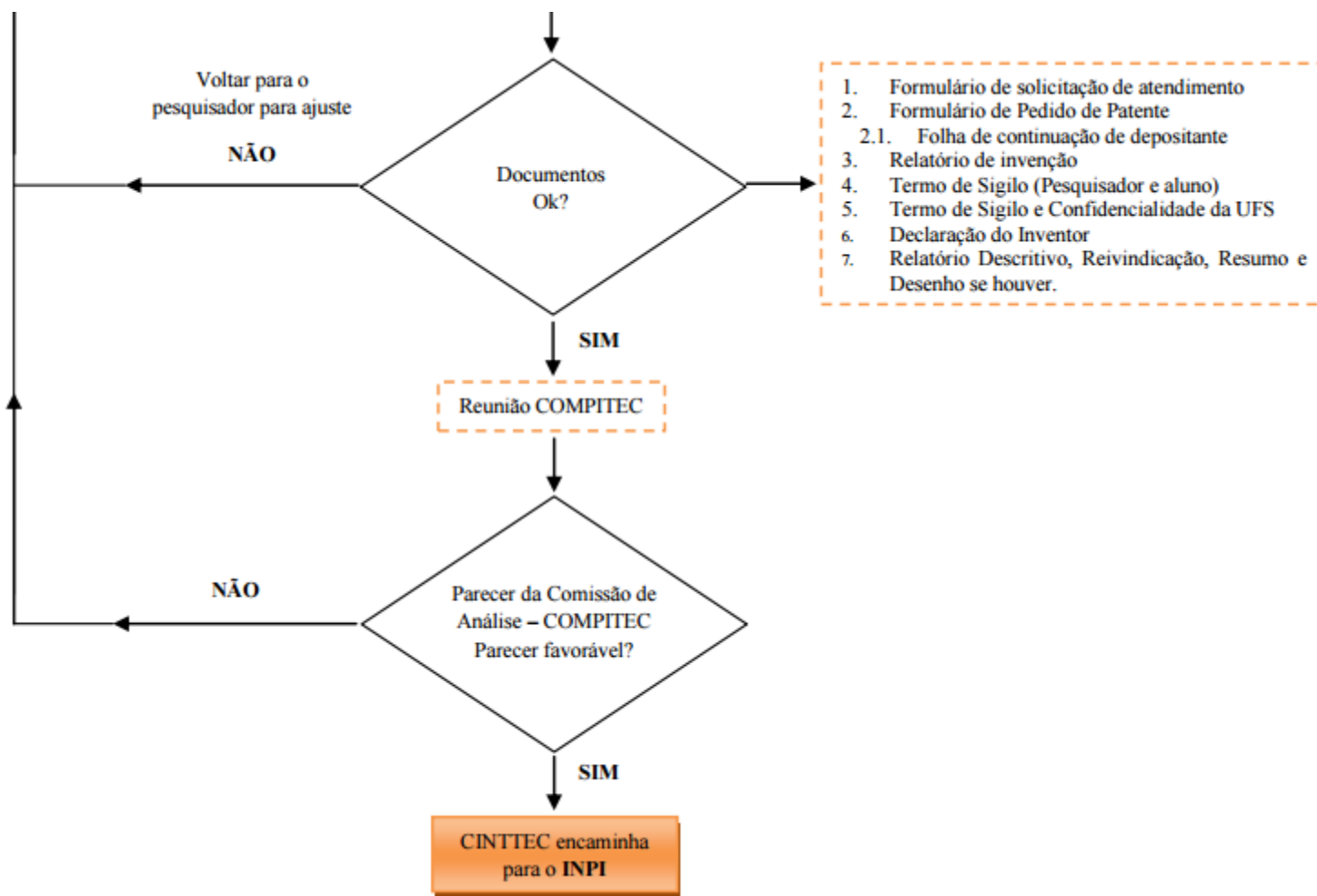


Captopril foi desenvolvido a partir de uma substância do veneno da jararaca.

Fluxograma para Depósito de Patente na UFS



Fluxograma para Depósito de Patente na UFS





Importância da busca preliminar em bancos de patentes

- ✓ Definir o estado da técnica de determinada tecnologia visando o depósito de uma patente;
- ✓ Definir potenciais rotas para aperfeiçoamentos em produtos e processos existentes;
- ✓ Analisar famílias de patentes – Permite verificar os países onde se busca proteção para uma mesma invenção.

Importância da busca preliminar em bancos de patentes



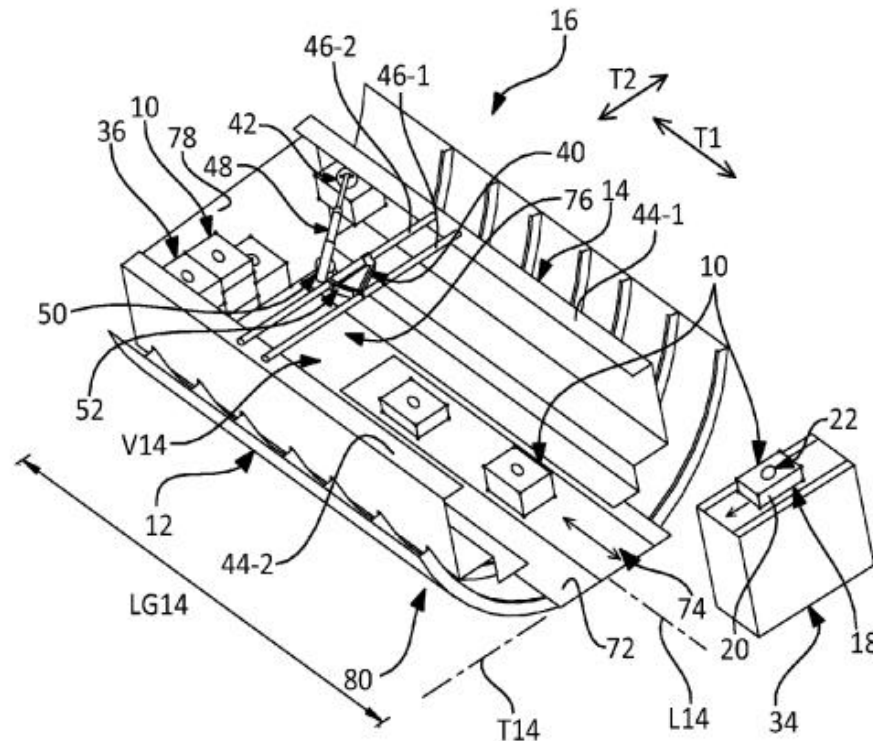
US 20140175229A1

(19) **United States**

(12) **Patent Application Publication**
Durand et al.

(10) **Pub. No.: US 2014/0175229 A1**

(43) **Pub. Date: Jun. 26, 2014**



Iniciando a busca de patentes



Universidade
Federal de
Sergipe

[Página Inicial](#) | [WEBMAIL](#) | [Mapa do Site](#)

BUSCAR

[A UFS](#) [Administração](#) [Campi](#) [Hospitais](#) [Ensino](#) [Pesquisa e Inovação](#) [Extensão](#) [Assistência Estudantil](#) [Serviços](#) [Publicações](#) [Bibliotecas](#)



[Acessibilidade](#)

[Aluno](#)

[Docente](#)

[Téc. Administrativo](#)

CINTTEC

[Propriedade Intelectual](#)

[SisGen](#)

[Documentos para
Depósito/Registro](#)

[Inovação e Transferência de
Tecnologia](#)

[Programa de Iniciação
Tecnológica \(PIBITI\)](#)

[Minicursos](#)

[Nossos Eventos](#)

[Nossas Premiações](#)

[Editais](#)

[Cartilhas](#)

[Legislação](#)

[Contratos](#)

[COMPITEC](#)

[Declarações](#)

[Busca de Patentes](#)

[Sites de Apoio](#)

...vação e Transferência de Tecnologia, foi criada a partir
...mbro de 2005, e é a principal instância de execução da
...ção e transferência de tecnologia da Propriedade
...o tem como uma de suas finalidades, dar suporte aos
...cesso de patenteamento de inventos, produtos e
...s de pesquisa e que possam ser transformados em
...Coordenação objetiva ainda facilitar o acesso das
...instituições ao conhecimento gerado na UFS, passível de utilização, direta ou indireta, no
...processo produtivo, na gestão pública e em áreas afins.

Objetivos

- Fortalecer as atividades de Pesquisa e Desenvolvimento - P&D da UFS.
- Aprimorar as relações da UFS com a sociedade, através de uma articulação mais

Sistemas integrados

[SIGAA - Acadêmico](#)

[SIPAC - Administrativo](#)

[SIGRH - Recursos
Humanos](#)

Links rápidos

➤ [Telefones](#)

➤ [Editais](#)

➤ [Brasão e marcas](#)

➤ [Sisu UFS](#)

Iniciando a busca de patentes

CINTEC

Propriedade Intelectual

SisGen

Documentos para
Depósito/Registro

Inovação e Transferência de
Tecnologia

Programa de Iniciação
Tecnológica (PIBITI)

Minicursos

Nossos Eventos

Nossas Premiações

Editais

Notícias

Resultados

Eventos



CINTEC



Busca de Patentes

Busca Prévia

A busca prévia é uma pesquisa sobre a tecnologia já conhecida. Não é obrigatória, entretanto, é aconselhável ao interessado realizá-la antes de fazer o depósito de um pedido de patente, no campo técnico relativo ao objeto do pedido e de acordo com a Classificação Internacional de Patentes.

INPI

O Instituto Nacional de Propriedade Industrial é o órgão brasileiro responsável pelo registro de Patentes, Marcas, Desenhos Industriais e Softwares, além de Indicações Geográficas. No site é possível ter acesso à base de Patentes, Marcas e Desenhos Industriais com depósito realizado no Brasil.

Esp@cenet

O European Patent Office é o escritório europeu para registro de patentes e possui diversas ferramentas para facilitar a busca, além da visualização completa da patente.

WIPO

A World Intellectual Property Organization ou Organização Mundial de Propriedade Intelectual é a agência especializada nas Nações Unidas dedicada a fornecer acessibilidade ao sistema internacional de propriedade intelectual.

USPTO - Patents

O United States Patent and Trademark Office é o escritório americano de registro de Marcas e Patentes. Possui uma das mais completas bases, com busca altamente refinada.

Portal Periódicos (CAPES)

A Coordenação de Aperfeiçoamento de Pessoal de Nível Superior reúne diversas bases de dados para busca de patentes incluindo bases de acesso gratuito da internet, como o BRASPAT, ESPACENET, UPDL e USPTO.

Japan Patent Office

Site do Escritório Japonês de Patentes

Para dúvidas e mais informações:

Telefone: (79) 3194-6865 / E-mail: cinttec.ufs@gmail.com / Facebook: www.facebook.com/cinttec.ufs

Sistemas integrados

SIGAA - Acadêmico

SIPAC - Administrativo

SIGRH - Recursos
Humanos

Links rápidos

- ✦ Telefones
- ✦ Editais
- ✦ Brasão e marcas
- ✦ Sisu UFS
- ✦ Assuntos Internacionais
- ✦ Licitações
- ✦ Contratos
- ✦ Divulgue seu evento
- ✦ Ouvidoria
- ✦ Eficiência energética
- ✦ Transparência UFS

Notícias

+ Notícias

CINTEC Promove Minicursos de Especialização na área de Petróleo e Gás Natural. Datas variam entre 22/07 e 26/07

CINTEC Informa: Inscrições para bolsa PRODAP - Vagas Remanescentes Edital 001/2010



Bases gratuitas disponíveis na internet

- ✓ INPI – busca em patentes depositadas no Brasil;
- ✓ ESPACENET – busca internacional no Escritório Europeu de patentes;
- ✓ WIPO – busca de patentes internacionais, de acordo com o tratado internacional sobre cooperação de patentes (Patente Cooperation Treaty - PCT).



Bases gratuitas disponíveis na internet

INPI – Instituto Nacional de Propriedade Industrial

– Acesse: <http://www.inpi.gov.br>



EM DESTAQUE

[LEGISLAÇÃO](#)

[CADASTRO NO E-INPI](#)

[RESTITUIÇÃO DE TAXA](#)

[AGENDA DE CURSOS](#)

[CONCURSO DO INPI](#)



[Acesso à Informação](#)

[Fale Conosco](#)

[Ouvidoria](#)

PEDIDO EM ETAPAS

1. Entenda
2. Faça a busca
3. Pague a taxa
4. Inicie o pedido
5. Acompanhe

Acesso rápido

- ▶ **Faça uma busca**
- ▶ Consulte as taxas
- ▶ Emita a GRU
- ▶ Acesse o e-Marcas
- ▶ Confira o e-Patentes
- ▶ Veja o DI online
- ▶ Use o e-Contratos
- ▶ Acompanhe a RPI
- ▶ Utilize o Push
- ▶ Recupere login e senha

[MAIS NOTÍCIAS](#)





Marca



Patente



Desenho Industrial



Indicação Geográfica



Programa de
Computador



Topografia de
Circuitos Integrados



Transferência de
Tecnologia



Informação Tecnológica
de Patentes

NOTA:

- Para efeitos legais a Revista Eletrônica da Propriedade Industrial (RPI) é o único canal destinado a publicar os atos, despachos e decisões relacionados às atividades da Autarquia.
- O acervo contido na base de dados está restrito a documentos publicados a partir do ano 2000, e a partir de outubro de 2009 para contratos de tecnologia, cujos dados foram publicados oficialmente na Revista da Propriedade Industrial.



» Consultar por: **Base Patentes** | [Pesquisa Avançada](#) | [Calendário](#) | [Finalizar Sessão](#)

PESQUISA BÁSICA

Forneça abaixo as chaves de pesquisa desejadas. Evite o uso de frases ou palavras genéricas.

Contenha o Número do Pedido



Contenha



no

Título



Nº de Processos por Página :



[pesquisar »](#)

[limpar](#)



» Consultar por: [Base Patentes](#) [Pesquisa Avançada](#) [Cancelar](#) [Finalizar Sessão](#)

PESQUISA BÁSICA

Forneça abaixo as chaves de pesquisa desejadas. Evite o uso de frases ou palavras genéricas.

Contenha o Número do Pedido



Contenha

todas as palavras



no

Título



Nº de Processos por Página :

20



[pesquisar >>](#)

[limpar](#)



» Consultar por: **Base Patentes** | [Pesquisa Básica](#) | [Calendário](#) | [Finalizar Sessão](#)

PESQUISA AVANÇADA

Forneça abaixo as chaves de pesquisa desejadas. Evite o uso de frases ou palavras genéricas.



Números

(21) Nº do Pedido: ?

Calendário de Patentes expiradas/a expirar ?

Patente Concedida ?

(33)/(31) País/Nº da Prioridade: ?

(86) Nº do Depósito (PCT): ?



Datas



Classificação



Palavra Chave

(54) Título: ?

(57) Resumo: ?

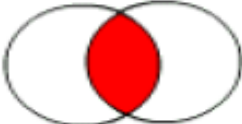

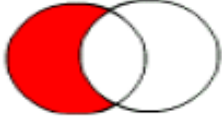


Depositante/Titular/Inventor

Nº de Processos por Página:

Dicas para melhorar os resultados

- Operadores Booleanos

<p>AND</p>  <p>seat belt automobile</p>	<p>All search terms must occur to be retrieved.</p> <p>TOPIC: seat belt AND automobile Retrieves documents that contain both <i>seat belt</i> and <i>automobile</i>.</p>
<p>OR</p>  <p>saccharine sweetener* aspartame</p>	<p>Any one of the search terms must occur to be retrieved. Use when searching variants and synonyms.</p> <p>TOPIC: aspartame OR saccharine OR sweetener* Retrieves documents that contain at least one of the terms.</p>
<p>NOT</p>  <p>aids hearing</p>	<p>Excludes records that contain a given search term.</p> <p>TOPIC: aids NOT hearing Retrieves documents with <i>aids</i>, excluding any which also contain <i>hearing</i>.</p>

Ao pesquisarmos:

- Título: mesa and banco
- Quantas patentes foram localizadas?

Dicas para melhorar os resultados

- Truncamento

? = apenas um caractere

* = um ou mais caracteres

\$ = 1 ou 0 caracteres

Truncamento à direita		Truncamento interno (curingas)	
bottl*	bottle bottles bottled bottling	a?r*plane*	Airplane Aeroplane Airplanes Aeroplanes
pharmac*	Pharmacy Pharmacology Pharmaceutics Pharmaceutical	sul*ur*	Sulfur Sulphur Sulfuric Sulphuric

Ao pesquisarmos:

- Título: banc*
- Quantas patentes foram localizadas?

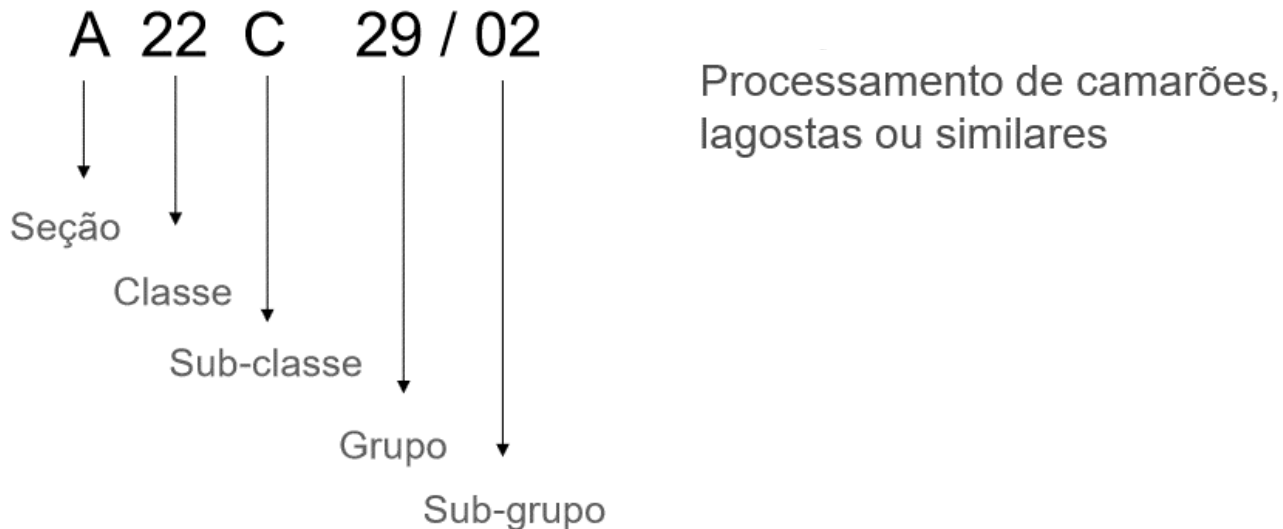
Ao pesquisarmos:

- Título: mesa and (banc* or banqu*)
- **Quantas patentes foram localizadas?**

Dicas para melhorar os resultados

- Classificação Internacional de Patentes

A Classificação é composta por uma combinação de letras e números.



Dicas para melhorar os resultados

- Classificação Internacional de Patentes

Divide o conhecimento tecnológico em oito grandes áreas (Seções), sendo:

- Seção A - Necessidades Humanas
- Seção B - Operações de Processamento; Transporte
- Seção C - Química e Metalurgia
- Seção D - Têxteis e Papel
- Seção E - Construções Fixas
- Seção F - Eng. Mecânica; Iluminação; Aquecimento; Armas; Explosão
- Seção G - Física
- Seção H - Eletricidade

Exemplo de Classificação

- A – NECESSIDADES HUMANAS
- A 61 - CIÊNCIA MÉDICA OU VETERINÁRIA; HIGIENE
- A 61 K - PREPARAÇÕES PARA FINALIDADES MÉDICAS, ODONTOLÓGICAS OU HIGIÊNICAS
- A61K 36/00 - Preparações medicinais contendo materiais de constituição indeterminadas derivados de algas, líquenes, fungos ou plantas, ou derivados dos mesmos
 - Por ex.: medicamentos tradicionais à base de ervas

<http://www.inpi.gov.br>

1. Entenda
2. Faça a busca
3. Pague a taxa
4. Inicie o pedido
5. Acompanhe

ESQUADRAO.
COM 1 MILHÃO E 600 MIL SERVIDORES
29/01 a 04/02
Mutirão no Governo Federal

Semana da Limpeza - não dê folga para o mosquito Aedes Aegypti

BRASIL

MAIS NOTÍCIAS >

Guia básico

Marca		Patente
Desenho Industrial		Indicação Geográfica
Programa de Computador		Topografia de Circuitos Integrados
Transferência de Tecnologia		Informação Tecnológica de Patentes

- ▶ Acompanhe a RPI
- ▶ Utilize o Push
- ▶ Recupere login e senha

© INPI não envia boletos
clique aqui e saiba mais

Academia

Confira a nova página do Programa de Pós-Graduação em PI e Inovação

CONHEÇA A ACADEMIA >

Biblioteca

A Biblioteca Economista Cláudio Treiguer realiza atendimento e orientação aos usuários.

Saiba mais sobre os serviços.

SERVIÇOS

- Marca
- Patente
- Desenho Industrial
- Indicação Geográfica
- Programa de Computador
- Topografia de Circuitos
- Transferência de Tecnologia
- Informação

PEDIDO EM ETAPAS

1. Entenda
2. Faça a busca
3. Pague a taxa
4. Inicie o pedido
5. Acompanhe

SERVIÇOS

Marca

Patente

Busca

Taxas

e-Patentes

PCT

Exame prioritário

Passo 1: Entenda



Se você inventou uma nova tecnologia, seja para produto ou processo, pode buscar o direito a uma patente. A patente também vale para melhorias no uso ou fabricação de objetos de uso prático, como utensílios e ferramentas. Ela pode ser uma Patente de Invenção (PI) ou Patente de Modelo de Utilidade (MU).

Veja [mais informações](#) sobre as patentes. Você também deve acessar a [legislação](#) pertinente ao tema. Caso não seja isto que procura, [veja os demais serviços](#).

[Confira estatísticas sobre os serviços oferecidos pelo INPI](#)

Passo 2: Faça a busca



Verifique se o que você pretende solicitar não foi protegido antes por terceiros. Mesmo não sendo obrigatória, a busca é um importante indicativo para decidir se você entra com o pedido ou não. Assim, para avaliar se o pedido atende aos requisitos de patenteabilidade, é aconselhável fazer uma busca prévia.

Conheça as [classificações](#) e as formas de [busca de patentes](#).

<http://www.inpi.gov.br>



[Acesso à Informação](#)

[Fale Conosco](#)

[Ouvidoria](#)

PEDIDO EM ETAPAS

1. Entenda
2. Faça a busca
3. Pague a taxa
4. Inicie o pedido
5. Acompanhe

SERVIÇOS

[Marca](#)

Classificação de patentes

por CGCOM — última modificação 29/05/2015 15h50

[Tweeter](#)

[Curtir](#) 2

Todos os pedidos de patentes publicados são classificados na área tecnológica a que pertencem. O INPI adota a Classificação Internacional de Patentes (IPC, na sigla em inglês) e, desde 2014, a Classificação Cooperativa de Patentes (CPC, na sigla em inglês) para classificar os pedidos. A classificação de patente tem como objetivo inicial o estabelecimento de uma ferramenta de busca eficaz para a recuperação de documentos de patentes pelos escritórios de propriedade intelectual e demais usuários, a fim de estabelecer a novidade e avaliar a atividade inventiva de divulgações técnicas em pedidos de patente.

A IPC é o sistema de classificação internacional, criada a partir do Acordo de Estrasburgo (1971), cujas áreas tecnológicas são divididas nas classes A a H. Dentro de cada classe, há subclasses, grupos principais e grupos, através de um sistema hierárquico.

A CPC é o sistema de classificação criado pelo EPO/USPTO, baseado na IPC, sendo apenas mais detalhado. Enquanto a IPC possui entorno de 70 mil grupos, a CPC possui entorno de 200 mil grupos. Uma vez identificado o(s) grupo(s) ao(s) qual(is) o pedido de patente se refere, é fácil identificar outros pedidos de patentes relacionados ao mesmo fim.

Consulte as [classificações em português e inglês contempladas na versão da IPC](#) em [www.inpi.gov.br](#). A IPC é revisada anualmente, sendo em janeiro de cada ano liberada uma nova versão. No mesmo site, encontram-se as [classificações CPC em inglês](#), selecionando "Mostrar CPC/FI" no menu à esquerda.

<http://ipc.inpi.gov.br/ipcpub/>



INPI INSTITUTO NACIONAL DA PROPRIEDADE INDUSTRIAL

Publicação Oficial Classificação Internacional de Patentes (IPC)

ORGANIZAÇÃO MUNDIAL DA PROPRIEDADE INTELECTUAL

Página principal IPC - Ajuda

Esquema

RCL

Compilação

Palavras-chave

Guia para o IPC

Versão

2015.01

Símbolo atual

Ir para

Idioma

Português

Inglês

Português/Inglês

Modo de exibição

caminho

completo

hierárquico

Mostrar CPC/FI

Entradas Apagadas

Índice de Subclasse

Mostrar Guia de Cabeçalho

Notas

Buscar

Termos

Referência-cruzada



A

SEÇÃO A — NECESSIDADES HUMANAS



B

SEÇÃO B — OPERAÇÕES DE PROCESSAMENTO; TRANSPORTE



C

SEÇÃO C— QUÍMICA; METALURGIA



D

SEÇÃO D — TÊXTEIS; PAPEL



E

SEÇÃO E — CONSTRUÇÕES FIXAS



F

SEÇÃO F— ENGENHARIA MECÂNICA; ILUMINAÇÃO; AQUECIMENTO; ARMAS; EXPLOÇÃO



G

SEÇÃO G— FÍSICA



H

SEÇÃO H — ELECTRICIDADE

Ao pesquisarmos:

- IPC: A22C 29/02

Quantas patentes foram localizadas?

Bases gratuitas disponíveis na internet

- 2. ESPACENET – *European Patent Office*
 - Escritório Europeu de Patentes
 - Acesso: <http://worldwide.espacenet.com>



Smart search

Advanced search

Classification search

Espacenet: free access to the database of over 90 million patents

Smart search: [i](#)

Siemens EP 2007

[Clear](#)

Maintenance news –

Espacenet outages

Time zone: CET
Mon-Sun 05:00-ca.05:30

We are experiencing issues with the weekly updates to INPADOC patent family for Espacenet and OPS and will inform you once the data is properly updated in both services. → [read more...](#)

News flashes +

Latest updates +

Related links +

Did you know that...

.... Espacenet automatically hides duplicate patent documents in your result list? This is because it displays only one patent document per family, so the total number of results you get initially may well decrease as you click through the list. The technical term for this is "deduplication".

Job vacancies

The EPO is looking for engineers and scientists to join an international team working at the forefront of technology. See if your profile matches [our current vacancies](#).

Online products – need some answers?

Use the [discussion forum](#) and get all the latest news and views about our online products. Read the regular postings from the forum team, post your questions – and answer those of other users.

Espacenet: [Intro](#)



Smart search

Advanced search

Classification search



Espacenet: free access to the database of over 90 million patents

Smart search: [i](#)

Siemens EP 2007

[Clear](#)

Maintenance news -

Espacenet outages

Time zone: CET
Mon-Sun 05:00-ca.05:30
We are experiencing issues with the weekly updates to INPADOC patent family for Espacenet and OPS and will inform you once the data is properly updated in both services. → [read more...](#)

News flashes +

Latest updates +

Related links +

Did you know that...

.... Espacenet automatically hides duplicate patent documents in your result list? This is because it displays only one patent document per family, so the total number of results you get initially may well decrease as you click through the list. The technical term for this is "deduplication".

Job vacancies

The EPO is looking for engineers and scientists to join an international team working at the forefront of technology. See if your profile matches [our current vacancies](#).

Online products – need some answers?

Use the [discussion forum](#) and get all the latest news and views about our online products. Read the regular postings from the forum team, post your questions – and answer those of other users.

Espacenet: [Intro](#)



Smart search

Advanced search

Classification search

Advanced search

Select the collection you want to search in ⓘ

Worldwide - collection of published applications from 90+ countries ▼

Enter your search terms - CTRL-ENTER expands the field you are in

Enter keywords in English

Title: ⓘ plastic and bicycle

Title or abstract: ⓘ hair

Enter numbers with or without country code

Publication number: ⓘ WO2008014520

Application number: ⓘ DE19971031696

Priority number: ⓘ WO1995US15925

Quick help

- [How many search terms can I enter per field?](#)
- [How do I enter words from the title or abstract?](#)
- [How do I enter words from the description or claims?](#)
- [Can I use truncation/wildcards?](#)
- [How do I enter publication, application, priority and NPL reference numbers?](#)
- [How do I enter the names of persons and organisations?](#)
- [What is the difference between the IPC and the CPC?](#)
- [What formats can I use for the publication date?](#)
- [How do I enter a date range for a publication date search?](#)
- [Can I save my query?](#)

Related links

Bases gratuitas disponíveis na internet

- 3. WIPO – *World Intellectual Property Organization*

(Organização Mundial de Propriedade Intelectual)

Acesse: <http://patentscope.wipo.int>

<http://worldwide.espacenet.com>



PATENTSCOPE

[Mobile](#) | [Deutsch](#) | [Español](#) | [Français](#) | [日本語](#) | [한국어](#) | [Português](#) | [Русский](#) | [中文](#) | [العربية](#) |

Search International and National Patent Collections

WORLD INTELLECTUAL PROPERTY ORGANIZATION

[Search](#)

[Browse](#)

[Translate](#)

[Options](#)

[News](#)

[Login](#)

[Help](#)

[Home](#) > [IP Services](#) > [PATENTSCOPE](#)

Simple Search

Using PATENTSCOPE you can search 51 million patent documents including 2.8 million published international patent applications (PCT). Detailed coverage information can be found here (->)

Front Page



Office: All

[Search](#)

PCT Publication 04/2016 (2016/01/28) is now available. The next publication date is scheduled as follows: Gazette number 05/2016 (2016/02/04). [More](#)

<http://worldwide.espacenet.com>



PATENTSCOPE

Mobile | Deutsch | Español | Français | 日本語 | 한국어 | Português | Русский | 中文 | العربية |

Search International and National Patent Collections

WORLD INTELLECTUAL PROPERTY ORGANIZATION

Search Browse Translate Options News Login Help

Simple

Advanced Search

Field Combination

Cross Lingual Expansion

Front Page

Office:

Search

PCT Publication 04/2016 (2016/01/28) is now available. The next publication date is scheduled as follows: Gazette number 05/2016 (2016/02/04). [More](#)



PATENTSCOPE

Search International and National Patent Collections

WORLD INTELLECTUAL PROPERTY ORGANIZATION

Search | Browse | Translate | Options | News | Login | Help

Home > IP Services > PATENTSCOPE

Advanced Search

Search For:

Language:

Stem:

Office:

All [Specify](#) ⇨

Search

Reset

Tooltip Help

<http://worldwide.espacenet.com>



PATENTSCOPE

Mobile | Deutsch | Español | Français | 日本語 | 한국어 | Português | Русский | 中文 | العربية |

Search International and National Patent Collections

WORLD INTELLECTUAL PROPERTY ORGANIZATION

Search | Browse | Translate | Options | News | Login | Help

Simple

Advanced Search

Field Combination

Cross Lingual Expansion

Language:

All

Stem:

Office:

All Specify →

Search

Reset

Tooltip Help



PATENTSCOPE

Search International and National Patent Collections

WORLD INTELLECTUAL PROPERTY ORGANIZATION

- Search
- Browse
- Translate
- Options
- News
- Login
- Help

Home > IP Services > PATENTSCOPE

Field Combination

	Front Page	=	<input type="text"/>	<input type="button" value="?"/>
AND	WIPO Publication Number	=	<input type="text"/>	<input type="button" value="?"/>
AND	Application Number	=	<input type="text"/>	<input type="button" value="?"/>
AND	Publication Date	=	<input type="text"/>	<input type="button" value="?"/>
AND	English Title	=	<input type="text"/>	<input type="button" value="?"/>
AND	English Abstract	=	<input type="text"/>	<input type="button" value="?"/>
AND	Applicant Name	=	<input type="text"/>	<input type="button" value="?"/>
AND	International Class	=	<input type="text"/>	<input type="button" value="?"/>
AND	Inventor Name	=	<input type="text"/>	<input type="button" value="?"/>
AND	Office Code	=	<input type="text"/>	<input type="button" value="?"/>
AND	English Description	=	<input type="text"/>	<input type="button" value="?"/>
AND	English Claims	=	<input type="text"/>	<input type="button" value="?"/>
AND	Licensing availability	=	<input type="checkbox"/>	
AND	Inventor Name	Is Empty:	<input type="radio"/> N/A	<input type="radio"/> Yes <input type="radio"/> No

Language:

Stem:

Office: All [Specify](#)

0 results

[\(+\)](#) Add another search field | [\(-\)](#) Reset search fields [Tooltip Help](#)

Ao pesquisarmos:

- Inventor Name: Jobs
- Publication Date: [01.01.2007 TO 31.12.2009]
- English Description: touch

Quantas patentes foram localizadas?



Obrigado!

E-mail: cinttec.ufs@gmail.com